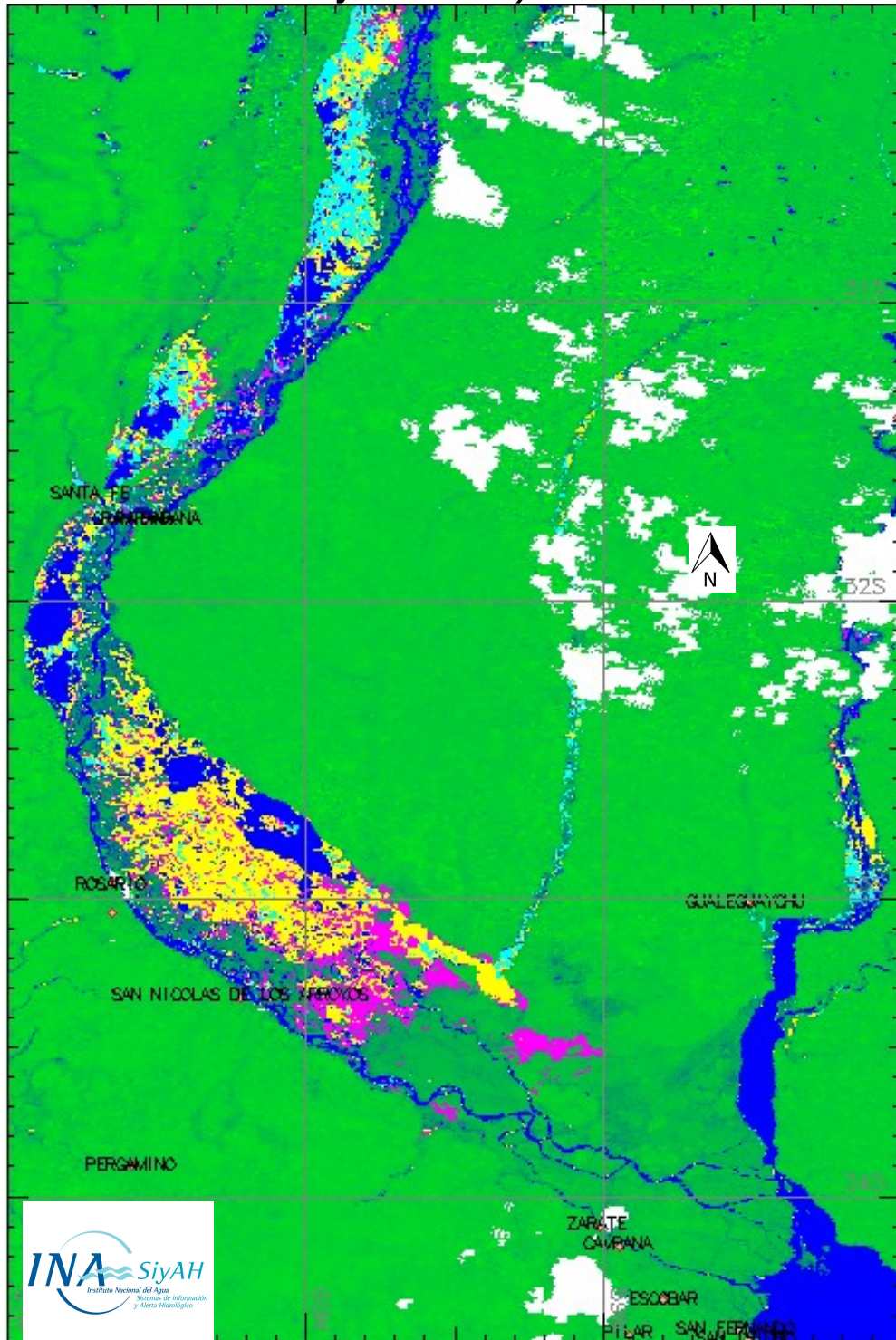


Superficie inundada MODIS

Incremento 2016-01-14 (magenta) vs 2016-01-07 (amarillo)
vs 2016-01-01 (cyan) vs 2014-01-01 (situación de aguas
bajas, azul)



Blanco: nubes.

Información obtenida de: <http://oas.gsfc.nasa.gov/floodmap/>

Sensor: MODIS Terra. Resolución 250m. Producto: MWP

Elaborado por el SiyAH-INA, Ezeiza, Argentina