

Cobertura hídrica al 3 de agosto de 2017. Área cercana a Ruta Nacional 8 entre Arias (Cba) y Venado Tuerto (SFe).  
Fuente: Landsat 8. Resolución 30 m.



Imagen satelital descargada de <http://landsatexplorer.s3-website-us-west-2.amazonaws.com/>  
Capas vectoriales pertenecientes al IGN

Elaborado por el Área de Sensores Remotos y SIG de la Dirección de Sistemas de Información y Alerta Hidrológica del Instituto Nacional del Agua. Au. Ezeiza-Coñueles km 1,52, Ezeiza, Buenos Aires, Argentina. alerta@ina.gob.ar. El Instituto no garantiza la exactitud de los datos.

Cobertura hídrica al 3 de agosto de 2017 (magenta) vs. 3 de marzo de 2009 (azul). Área cercana a Ruta Nacional 8 entre Arias (Cba) v Venado Tuerto (SFe). Fuente: Landsat 8. Resolución 30 m.

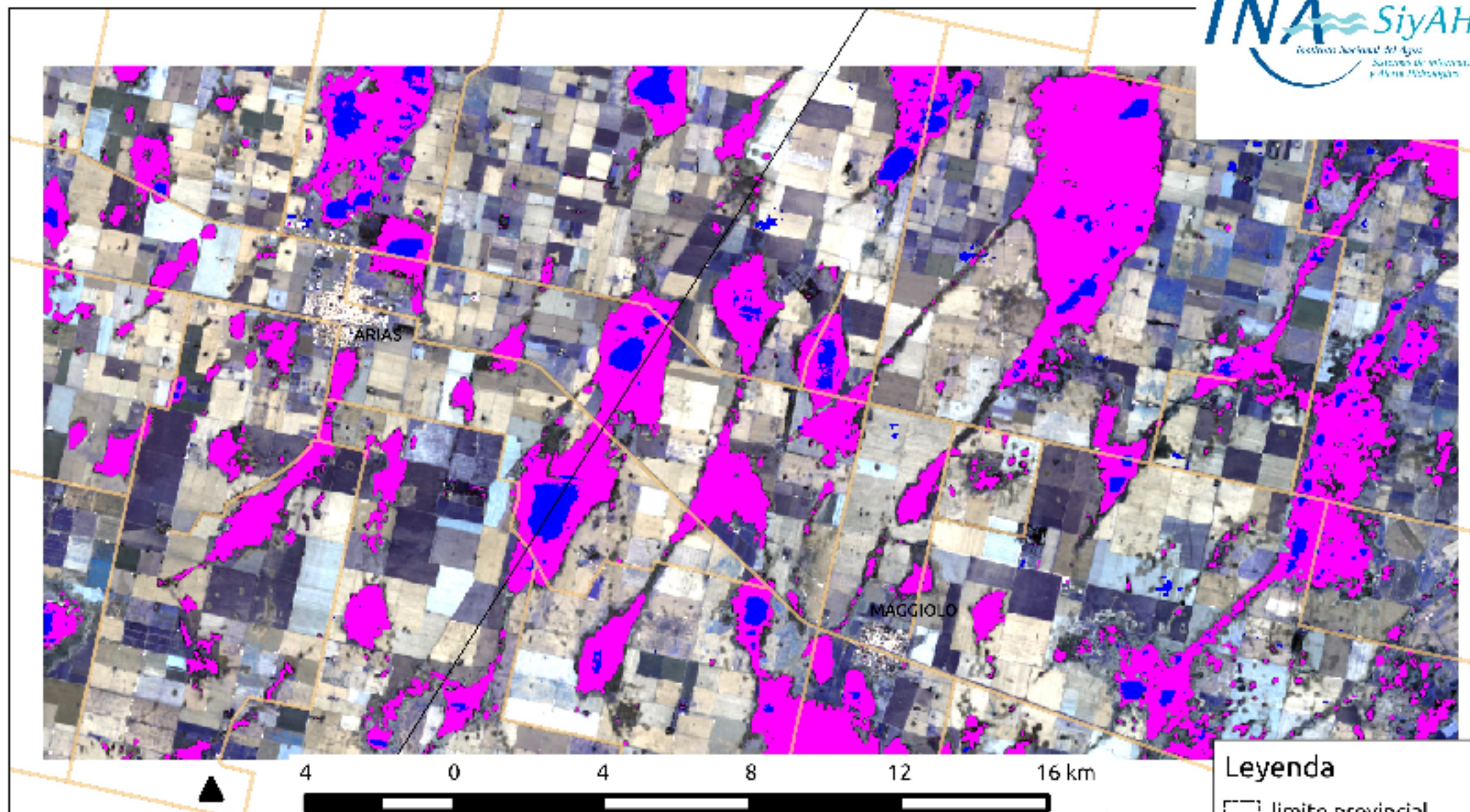
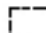






Imagen satelital descargada de <http://landsatexplorer.s3-website-us-west-2.amazonaws.com/>  
Capas vectoriales pertenecientes al IGN

Elaborado por el Área de Sensores Remotos y SIG de la Dirección de Sistemas de Información y Alerta Hidrológico del Instituto Nacional del Agua. Av. Ezeiza-Coñuelas km 1,52, Ezeiza, Buenos Aires, Argentina. alerta@ina.gob.ar. El Instituto no garantiza la exactitud de los datos.

### Leyenda

-  limite provincial
-  Camino de dos carriles
-  Camino de un carril
-  3-3-2009
-  3-8-2017