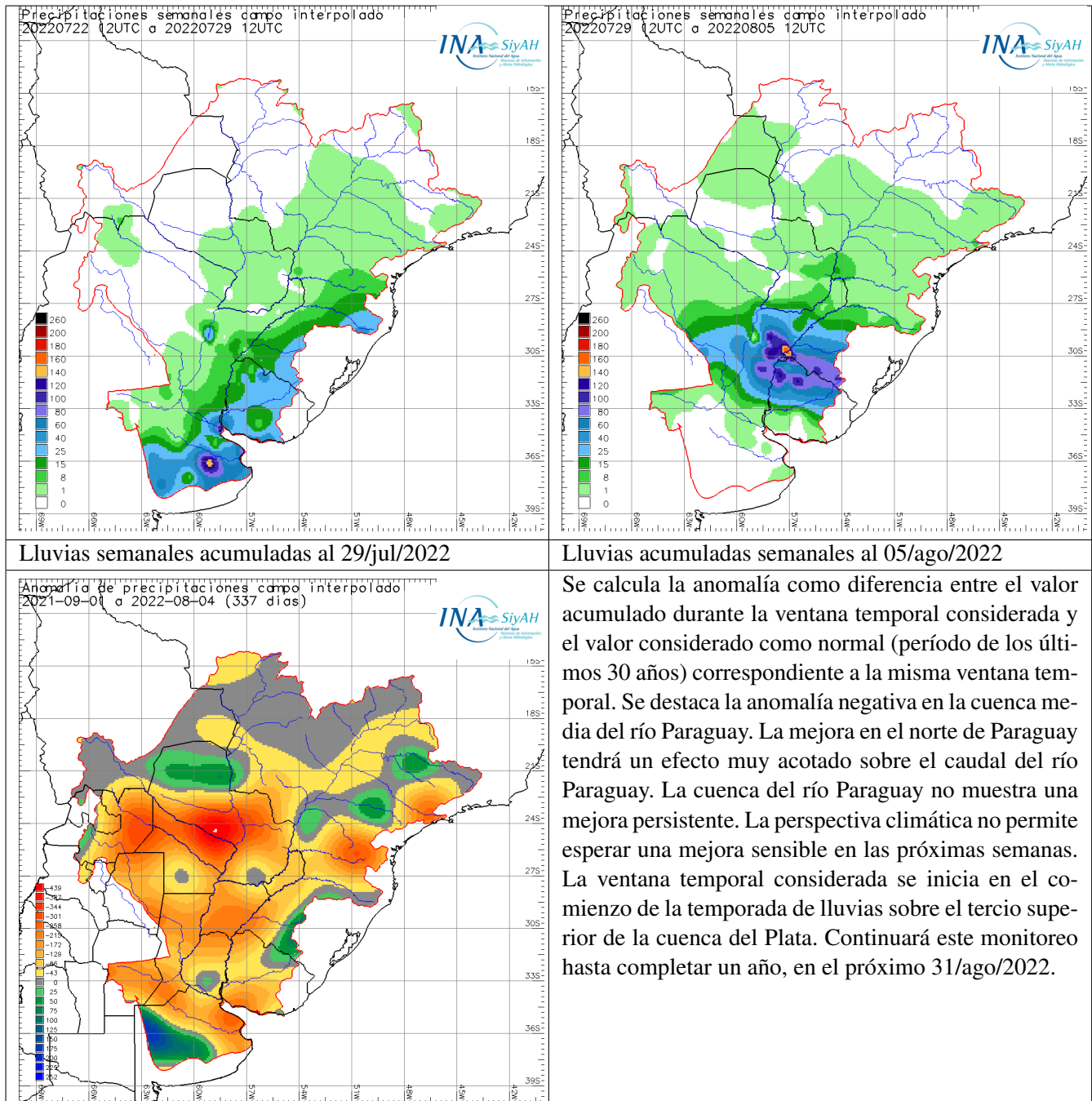




Acumulados semanales de lluvia



Los niveles esperados son (en metros):

Fecha	B. Negra	Concepción	P. Pilcomayo	Formosa
HOY	3,68	2,06	1,53	1,54
06/08	3,66	2,06	1,53	1,53
07/08	3,64	2,06	1,52	1,52
08/08	3,61	2,05	1,52	1,51
09/08	3,59	2,05	1,52	1,5
10/08	3,56	2,05	1,51	1,49
11/08	3,53	2,05	1,51	1,48
12/08	3,51	2,04	1,5	1,47
13/08	3,48	2,04	1,5	1,46

En sombreado niveles por encima de los respectivos de alerta (amarillo) o evacuación (rojo)

Los niveles se mantendrían muy por debajo de los promedios de los últimos 25 años.

Para el recinto de defensa de la ciudad de Formosa se actualiza la condición de las estaciones de bombeo en función del nivel fluvial, actualizando la siguiente tabla:

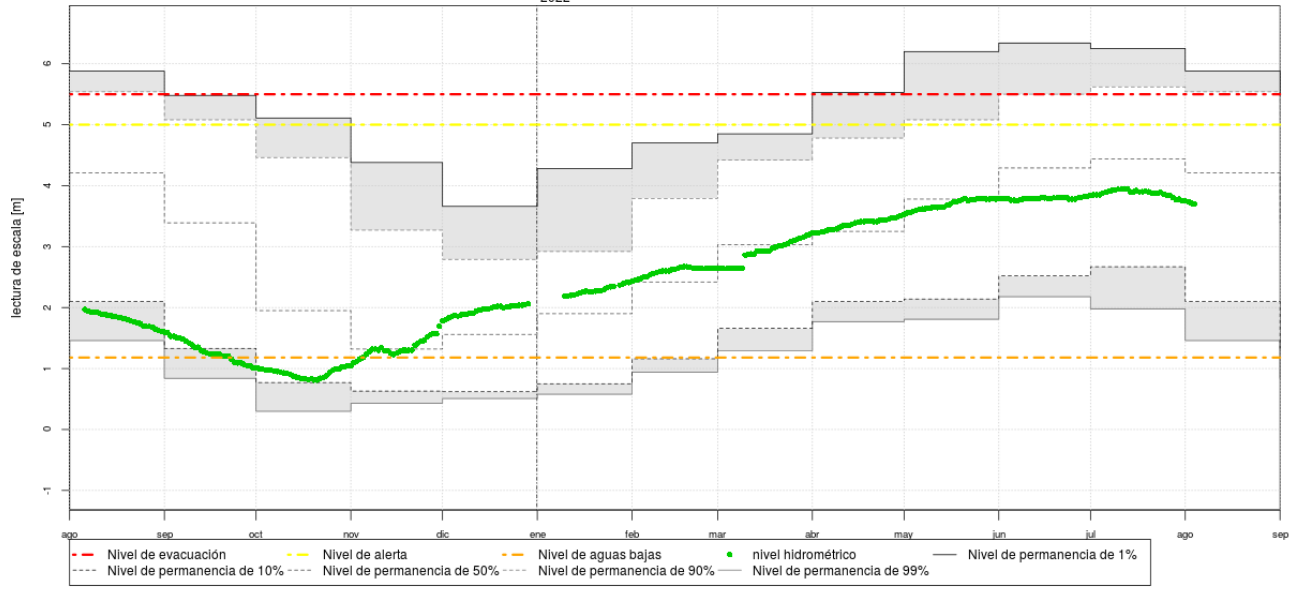
Nº de Orden	Descripcion	Descargador de fondo	Cota Fondo		Permanencia	
			MOP	L.H.P.F.	Desde	Hasta
1	Estacion de Bombeo Laguna Siam ,c/descargador de Fondo, caño metalico	1 Ø 1,50	51,00	3,70	SPS	SPS
2	Estacion de Bombeo 9 de Julio ,c/descargador de Fondo, caño metalico	2 Ø 1,50	52,20	4,90	SPS	SPS
3	Estacion de Bombeo San Jose Obrero ,c/descargador de Fondo, caño metalico	1 Ø 1,20	52,73	5,43	SPS	SPS
4	Estacion de Bombeo San Agustin 2	1 Ø 0,76	52,96	5,66	SPS	SPS
5	Estacion de Bombeo Belgrano ,c/descargador de Fondo, caño metalico	1 Ø 1,20	53,30	6,00	SPS	SPS
6	Estacion de Bombeo San Agustin 1 ,c/descargador de Fondo, caño metalico	2 Ø 1,30	53,30	6,00	SPS	SPS
7	Estacion de Bombeo Zambrini ,c/descargador de Fondo, caño metalico	1 Ø 1,30 3 Ø 1,00	53,35	6,05	SPS	SPS
8	Estacion de Bombeo San Juan Bautista ,c/descargador de Fondo, caño metalico	3 Ø 1,50	53,51	6,21	SPS	SPS
	Sin designación	Hº Armado 1,00	53,60	6,30	SPS	SPS
9	Estacion de Bombeo San Juan Bautista , Regimiento, c/descargador de Fondo, caño metalico	1 Ø 0,76	54,00	6,70	SPS	SPS
10	Estacion de Bombeo Bernardino Rivadavia-(Isla de Oro) Electrica, c/descargador de Fondo, caño	1 Ø 1,30	54,00	6,70	SPS	SPS
11	Estacion de Bombeo Liborsi (Fuera de servicio) ,c/descargador de Fondo, caño metalico	1 Ø 1,20	54,73	7,43	SPS	SPS
12	Estacion de Bombeo San Juan ,c/descargador de Fondo, caño metalico	1 Ø 1,20	54,84	7,54	SPS	SPS
13	Estacion de Bombeo La Floresta ,c/descargador de Fondo, caño metalico	1 Ø 1,20	54,85	7,55	SPS	SPS
14	Estacion de Bombeo Collucio Norte ,c/descargador de Fondo, caño metalico	2 Ø 1,50	55,30	8,00	SPS	SPS
SPD: Sin pronóstico de desafectación de la estación (horizonte: 31/OCT/2022)						
SPS: Sin pronóstico de superación de dicho nivel de referencia (horizonte: 31/OCT/2022)						

Los niveles medios mensuales esperados son (en metros, horizonte 31/oct/2022):

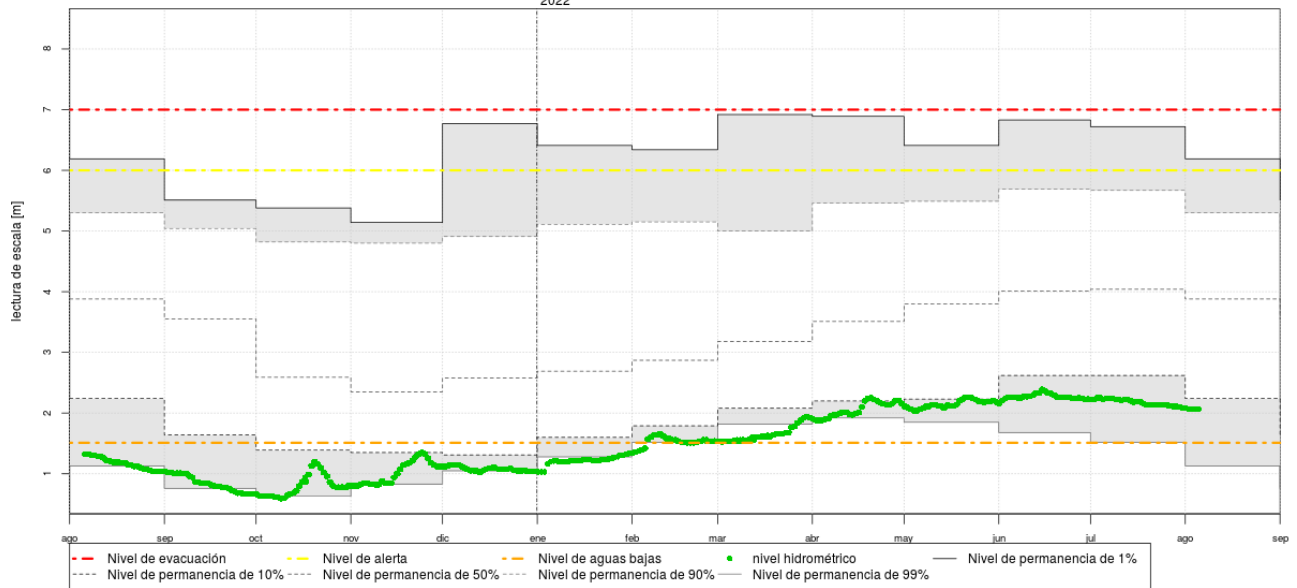
Mes	B. Negra	Concepción	P. Pilcomayo	Formosa
agosto	3,41	2,03	1,49	1,46
septiembre	2,75	1,89	1,48	1,5
octubre	2,12	1,78	1,62	1,7
noviembre	1,67	1,96	1,9	2,23

El monitoreo permanente continuará en los próximos días y se informará sobre los cambios en la expectativa y pronósticos hidrométricos. La actualización es diaria. El mensaje completo será preparado el próximo *lunes 08/ago/2022* y presentado en la página web.

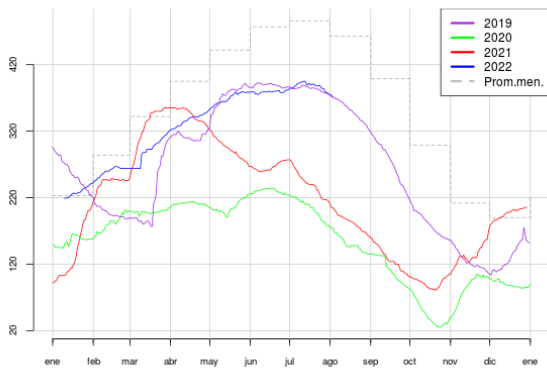
Río PARAGUAY en Bahía Negra (permanencias calculadas de 1995 a 2022)
2022



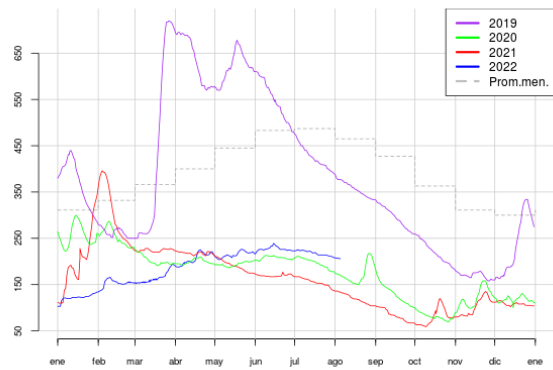
Río PARAGUAY en Concepción (permanencias calculadas de 1995 a 2022)
2022



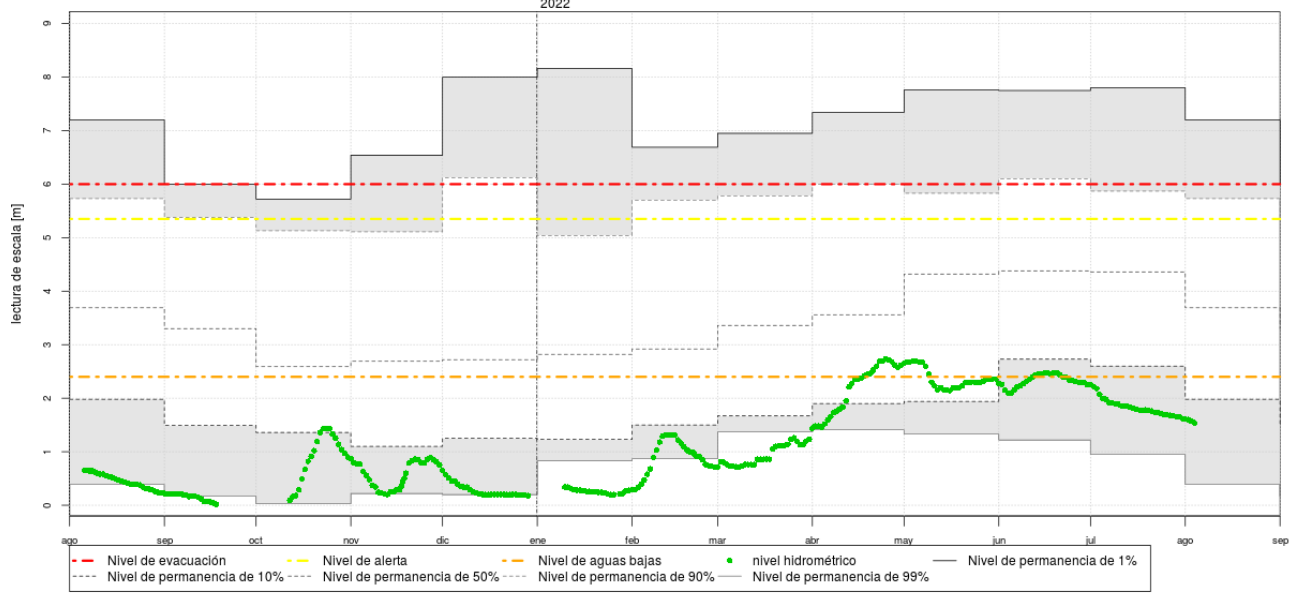
BAHIA NEGRA



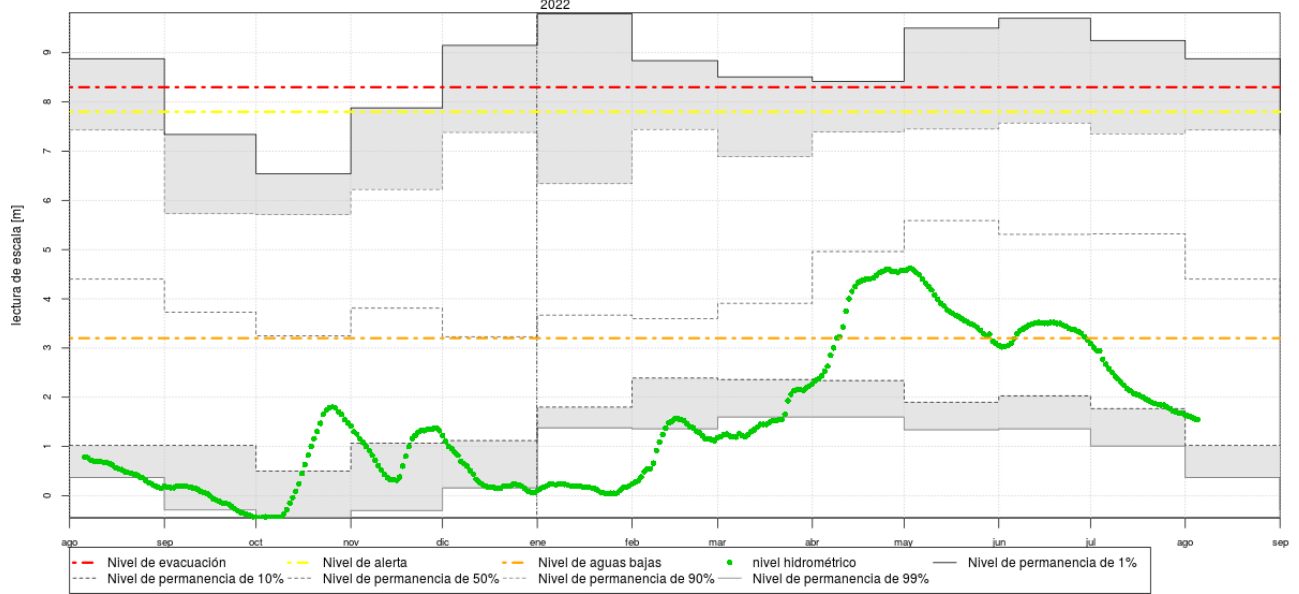
PUERTO CONCEPCION



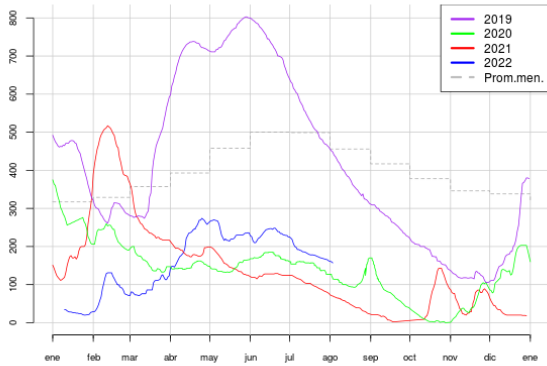
Río PARAGUAY en Puerto Pilcomayo (permanencias calculadas de 1995 a 2022)



Río PARAGUAY en Puerto Formosa (permanencias calculadas de 1995 a 2022)



PUERTO PILCOMAYO



PUERTO FORMOSA

