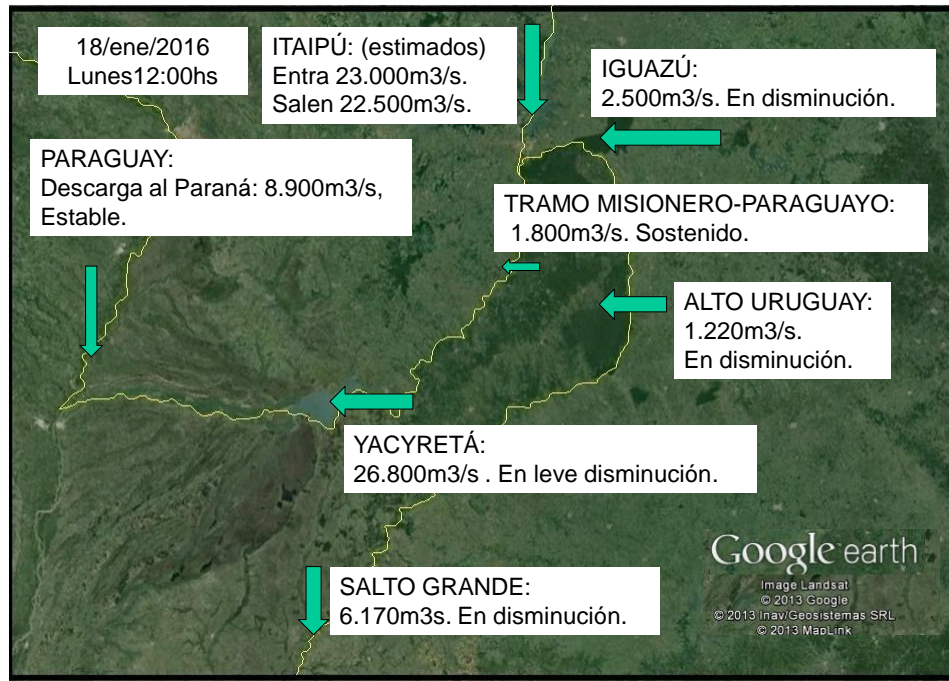




CAUDALES OBSERVADOS EN LAS SECCIONES MÁS IMPORTANTES



YACYRETA INFORMA:

La descarga en los próximos días disminuirá de 27.100m³/s hoy a 24.500m³/s desde el 20/ene al 22/ene.

Esta disminución corresponde a una disminución aguas arriba de todos los afluentes, excepto en las altas cuencas brasileras. Se espera que durante la próxima semana no ocurran lluvias que modifiquen esta mejora relativa en los pronósticos hidrológicos en el tramo argentino del río.

El día miércoles se emitirá los pronósticos actualizados.

Producto Landsat Resistencia-Corrientes

Landsat 8 - Clasificación de superficie inundada Incremento 2016-01-14 (rojo) vs 2015-09-08 (azul)

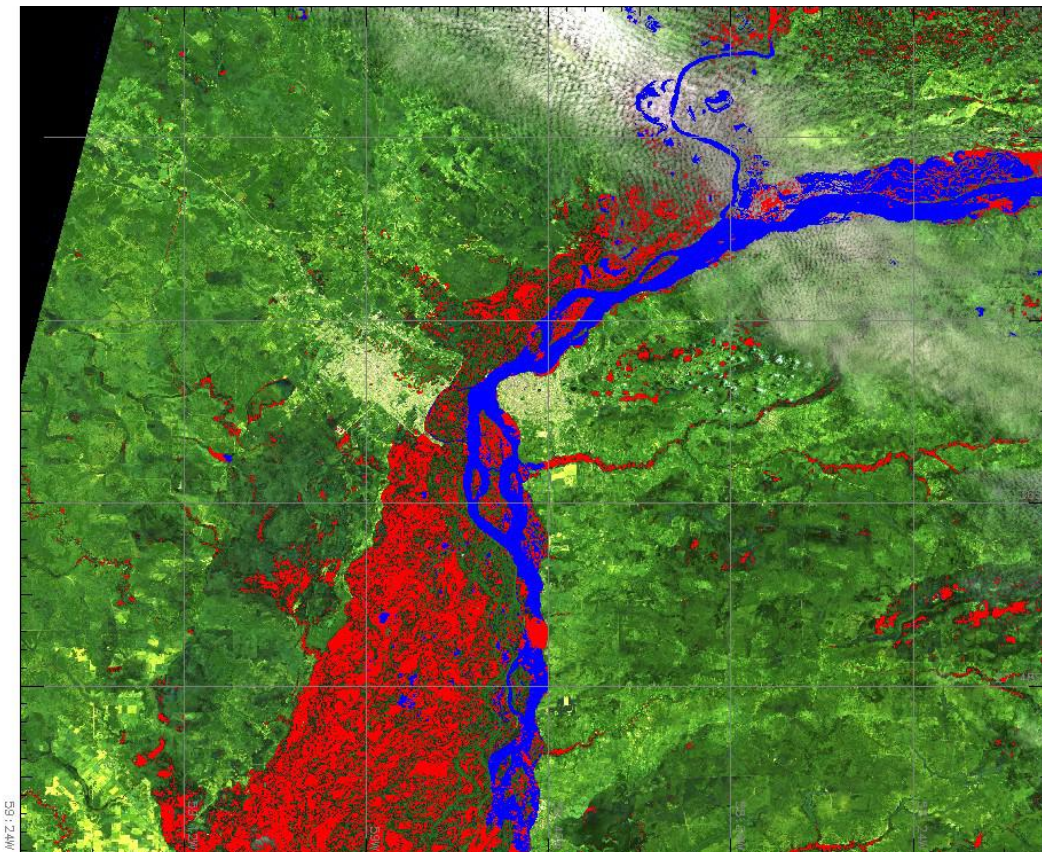
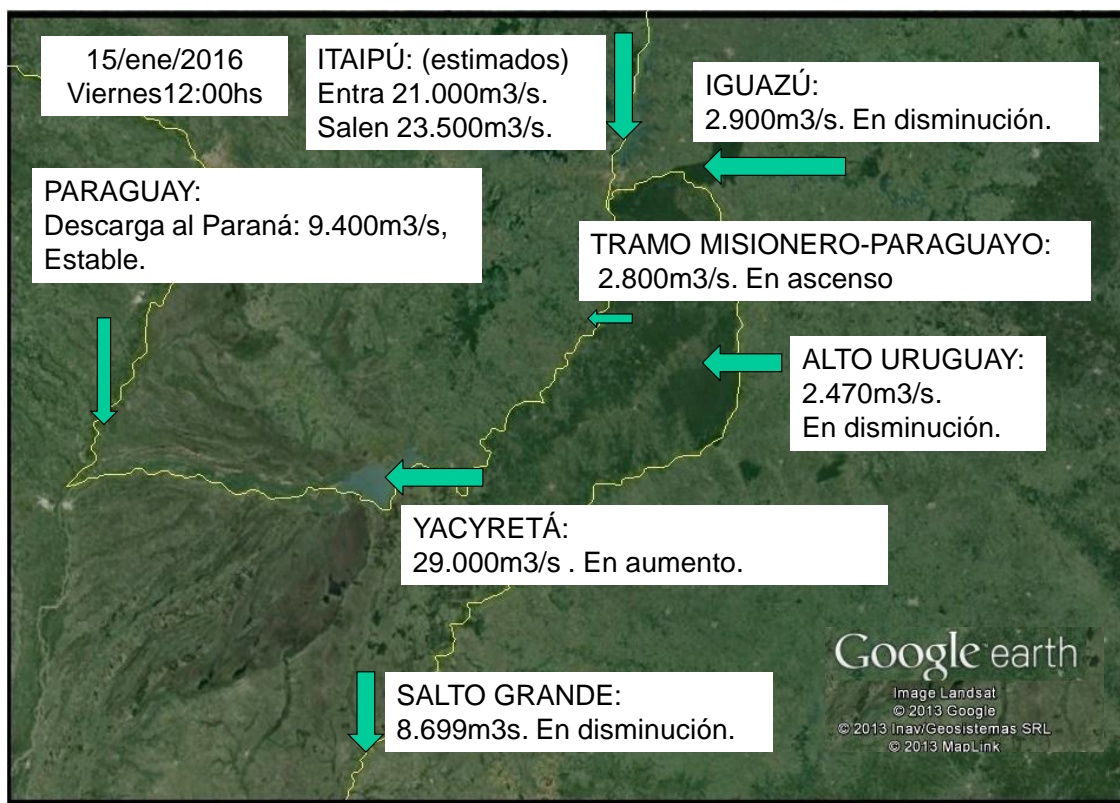


Imagen de fondo: combinación color bandas 7 ,6 y 3, Landsat 8 226-79 2016-01-14.
 Resolución 30m. Coordenadas geográficas
 Método de clasificación: ISODATA a partir de NDXI
 Imágenes cedidas gratuitamente por NASA. Producto elaborado por el SlyAH-INA, Ezeiza, Argentina.

SITUACIÓN HIDROLÓGICA

MENSAJE N° 8121
 15 de enero de 2016

CAUDALES OBSERVADOS EN LAS SECCIONES MÁS IMPORTANTES



CAUDALES OBSERVADOS EN LAS SECCIONES MÁS IMPORTANTES

**SITUACIÓN DE ALERTA****RÍO PARANÁ EN BRASIL****CAUDAL SOSTENIDO**

Se registraron lluvias entre 40-100 mm en la cuenca no regulada, superiores a los 300 mm en la cuenca de los ríos Paranapanema y Tiete y de hasta 150 mm en las nacientes del río Paraná en territorio brasileño en la última semana. Sólo se prevé la ocurrencia de lluvias moderadas a puntualmente intensas en las nacientes en la cuenca del Paraná en los próximos días.

El caudal entrante a **Itaipú** (en **GUAIRA**, cola del embalse) descendió de 18.800m³/s el 06/ene a 15.800m³/s el 11/ene, luego aumenta y el caudal es hoy de 19.100m³/s. El caudal erogado por **ITAIPÚ** descendió de 20.800m³/s el 07/ene a 18.100m³/s ayer. En el día de ayer aumentó a 22.400m³/s. El caudal es hoy de 22.000m³/s. Los niveles de embalse en alta cuenca mantienen un leve ascenso por debajo de la curva normal, manteniéndose aún con gran capacidad de atenuación de futuras lluvias.

El aporte hacia el tramo del río Paraná compartido con Paraguay se mantendrá relativamente alto y sostenido en los próximos días.

RÍO IGUAZÚ**CAUDAL EN DISMINUCION**

Se registraron precipitaciones entre 20-60 mm en la cuenca en la última semana. No se esperan lluvias en la próxima semana.

El caudal en **CAPANEMA**, fluctuó en la semana entre un máximo de 6.300m³/s el 11/ene y un mínimo de 3.100m³/s hoy. En la entrada del río a la Argentina (**Andresito**), el caudal fluctuó en la semana entre un mínimo de 3.400m³/s el 10/ene y 5.400m³/s el 12/ene. El caudal es hoy de 3.800m³/s.

No se espera nuevos incrementos bruscos en los próximos 7 días.

RÍO PARANÁ EN TRAMO PARAGUAYO – ARGENTINO**CAUDAL ALTO - OSCILANTE**

Se registraron precipitaciones entre 20-40 mm en la última semana. No se prevé la ocurrencia de lluvias en los próximos días. En la **CONFLUENCIA** Paraná-Iguazú el caudal descendió de 25.700m³/s el 07/ene a 24.200m³/s el 10/ene. Luego aumenta gradualmente y el caudal es hoy de 27.800m³/s. La lectura de escala de **Puerto IGUAZÚ** descendió de **25,50m** los días 06-07/ene a 25,10m estable desde el 08/ene al 12/ene. Ayer subió a **25,50m** y hoy el nivel sube a **26,50m**. (El nivel de alerta es **25,00m**). El aporte en ruta al tramo misionero-paraguayo del río varía con fuertes oscilaciones. Hoy se estima en **2.000m³/s**. Se monitorea diariamente ante la posibilidad de repuntes bruscos.

El caudal entrante a **Yacyretá** descendió de **28.100m³/s** 06/ene a **26.000m³/s** el 11/ene. Luego aumenta y el caudal es hoy de **28.800m³/s**. La **descarga** descendió de **28.500m³/s** el 06/ene a **26.600m³/s** el 11/ene. Luego aumenta y el caudal hoy es de **28.500m³/s**. No se espera una disminución franca.

El mantenimiento de estos valores tan altos superan lo ocurrido desde el año 1998.

RÍO PARAGUAY**NIVELES ALTOS**

Se registraron lluvias entre 80-150 mm en la cuenca alta y entre 20-80 mm en la cuenca media-baja en la última semana. Se prevé la ocurrencia de lluvias moderadas, especialmente en la cuenca alta en los próximos días.

Los niveles en las nacientes ascienden según una tendencia por debajo de lo normal.
En el Pantanal se observa el comienzo del ascenso estacional muy inferior a lo normal.

Información proveniente de ANA, Brasil:

En **PUERTO ESPERANÇA** el nivel subió de 0,93m el 01/ene a 0,99m el 08/ene. Se prevé un nivel de 1,16m el 15/ene. En **PUERTO MURTINHO** el nivel subió de 3,25m el 01/ene a 3,36m el 08/ene. Se prevé un nivel de 3,54m el 15/ene.

INFORMACIÓN DE ANNP DE PARAGUAY:

No se tiene información de niveles desde el 12/ene

En **BAHÍA NEGRA** a la altura de la descarga del Pantanal, el nivel subió de 1,33m el 06/ene a 1,45m el 12/ene. En **CONCEPCIÓN** el nivel subió de 5,12m el 06/ene a 5,16m el 12/ene. Las lluvias ocurridas en la cuenca media atenúan la tendencia descendente en el tramo medio del río.

Río Paraguay en Argentina:

En **PUERTO PILCOMAYO** nivel se bajo progresivamente en la semana de **8,27m** a **7,99m** hoy. (Nivel de evacuación **6,00m**).

En **FORMOSA**, el nivel bajó en la semana de **9,81m** el a **9,72m** hoy (Nivel de evacuación **8,30m**).

RÍO PARANÁ EN TERRITORIO ARGENTINO

PROPAGACIÓN DE CRECIDA

Se registraron precipitaciones leves, entre 20-40 mm en el Litoral en la última semana. No se prevé la ocurrencia de lluvias en el Litoral en los próximos días.

CORRIENTES: el nivel subió de 7,18m el 06/ene a 7,47m el 10/ene. Luego fue bajando y el nivel es hoy de **7,41m**. (Nivel de evacuación **7,00m**).

GOYA: el nivel bajo de **6,21m** el 06/ene a **6,16m** el 09/ene, luego fue subiendo y el nivel es hoy de **6,30m**, (Nivel de evacuación **5,70m**)

LA PAZ: el nivel bajo gradualmente de **6,72m** a **6,45** el hoy. (Nivel de evacuación **6,15m**)

SANTA FE: el nivel bajó progresivamente de **6,58m** a **6,42m** hoy. (Nivel de evacuación **5,70m**)

ROSARIO: el nivel subió de **5,29m** a **5,52m** hoy. (Nivel de alerta **5,00m**)

La tendencia ascendente seguirá predominando en todo el curso del río aguas abajo de Corrientes-Barranqueras.

Tramo Inferior y Delta del Río Paraná

	Registro Actual (m)	Promedio semana al 07/ENE	Promedio Semana al 14/ENE	Diferencia (cm)	Referencia Histórica (*)	Promedio esperado para el mes de ENERO	Promedio esperado para el mes de FEBRERO
Diamante	6,24	6,06	6,30	0,26	2,95	6,31	6,21
Victoria	6,52	4,92	6,37	1,14	2,40	6,39	6,42
S, Nicolás	4,85	3,83	4,59	0,44	1,88	4,68	4,89
Ramallo	4,58	3,48	4,25	0,43	1,81	4,38	4,66
San Pedro	3,80	2,87	3,56	0,38	1,60	3,67	3,97
Baradero	3,30	2,46	3,12	0,39	1,44	3,25	3,69
Zárate	2,00	1,21	1,73	0,30	0,67	1,54	1,68
Parnacito	2,58	2,60	2,70	0,11	1,30	3,05	3,69
Ibicuy	2,45	1,75	2,28	0,33	1,35	2,45	3,03
Pto, Ruiz	4,98	4,31	4,95	0,64	2,86	5,21	5,12

(*): Diferencia (en metros) entre el último promedio semanal y el promedio de las alturas medias de la respectiva semana en los últimos 25 años

Pronósticos de Mediano Plazo (m)

Estación	31/ene/2016	15/feb/2016	29/feb/2016
Rosario	5,85	5,65	5,50
Victoria	6,80	6,40	6,10
San Pedro	4,10(*)	3,90(*)	3,90(*)
Ibicuy	3,00(*)	3,00(*)	3,00(*)

(*): Promedio de la semana dependiente fuertemente de los efectos de corto plazo por marea

RÍO URUGUAY

CAUDALES EN DESCENSO

No se registraron lluvias en la última semana en la cuenca. No se prevé la ocurrencia de lluvias en los próximos días.

En el **SOBERBIO** el caudal fluctuó entre un máximo en la semana de 3.200m³/s el 09/ene y un mínimo de 2.200m³/s el 11/ene. El caudal es hoy de 2.800m³/s. En **SAN JAVIER** el caudal fluctuó entre un máximo de 3.900m³/s el 09/ene y un mínimo de 2.600m³/s hoy.

En **SANTO TOMÉ** el caudal descendió progresivamente en la semana de 6.600m³/s el 06/ene a 3.500m³/s hoy. **PASO DE LOS LIBRES**: el caudal descendió también progresivamente de 18.800m³/s el 06/ene a 8.500m³/s hoy.

El Aporte Total al embalse de **SALTO GRANDE** disminuyó en la semana de **21.100**m³/s el 06/ene a 10.700m³/s hoy. La tendencia descendente se mantendría en la próxima semana.

La **descarga** descendió gradualmente en la semana de **21.300**m³/s el 06/ene a 10.100m³/s hoy.

CONCORDIA el nivel bajó progresivamente en la semana de **13,48**m a 8,04m hoy (**El nivel de alerta es de 11,00m**).

CONCEPCIÓN DEL URUGUAY: también bajó progresivamente de **7,76**m a 4,90m hoy (**El Nivel de alerta es de 5,30m**).

Pto. GUALEGUAYCHÚ el nivel bajó gradualmente en la semana de **4,12**m a 3,16m hoy. (**El nivel de alerta es de 3,50m**)

Fuentes: Prefectura Naval Argentina, Servicio de Hidrografía Naval, Comisión Técnica Mixta de Salto Grande, Entidad Binacional Yacyretá, EVARSA, COREBE, SSRRHH, Centro de Informaciones Meteorológicas FICH-UNL

EL PROXIMO MENSAJE COMPLETO SERA EMITIDO EL MIÉRCOLES 20 DE ENERO DE 2016