



SITUACIÓN HIDROLOGICA

MENSAJE N° 8186  
22 de abril de 2016

## SITUACIÓN DE ALERTA

CAUDALES OBSERVADOS EN LAS SECCIONES MÁS IMPORTANTES



### RÍO URUGUAY

### NUEVO PULSO DE CRECIDA SOBRE EL EMBALSE

*Las lluvias se concentraron sobre la cuenca inferior, con valores de hasta 200 mm y entre 40-80 mm en la cuenca media-alta.*

*Luego de 3 días sin la ocurrencia de precipitaciones, se pronostican nuevas lluvias y tormentas para los días domingo y lunes próximos sobre la cuenca, con valores acumulados del orden de 150 mm en la cuenca media-baja.*

En el **SOBERBIO** el caudal fluctuó en la semana entre 2.100m<sup>3</sup>/s el 15/abr y 1.450m<sup>3</sup>/s el 19/abr hoy el caudal es de 1.600m<sup>3</sup>/s. En **SAN JAVIER** el caudal fluctuó en la semana entre un mínimo de 1.500m<sup>3</sup>/s el 19/abr a un máximo de 2.700m<sup>3</sup>/s.el 21/abr, hoy el caudal es de 2.100m<sup>3</sup>/s.

En **SANTO TOMÉ** el caudal descendió de un máximo de 3.700m<sup>3</sup>/s el 16/abr a un mínimo de 2.100m<sup>3</sup>/s,hoy el caudal es de 2.600m<sup>3</sup>/s.

En **PASO DE LOS LIBRES**: el caudal aumentó de un mínimo de 6.400m<sup>3</sup>/s el 15/abr a un máximo de 7.900m<sup>3</sup>/s el día 20/abr, hoy el caudal es de 6.800m<sup>3</sup>/s.

El Aporte Total al embalse de **SALTO GRANDE** ascendió de 9.700m<sup>3</sup>/s el 17/abr a **23.500m<sup>3</sup>/s** hoy. La **descarga** también aumento de 10.500m<sup>3</sup>/s el 18/abr a **18.900m<sup>3</sup>/s** hoy.

**CONCORDIA** el nivel subió fuertemente de un mínimo semanal **8,34m** el18/abr. a **12,76m** hoy. (El nivel de alerta es de **11,00m**), quedando estabilizado.

**CONCEPCIÓN DEL URUGUAY**: el nivel subió de 4,92m el 15/abr a **6,67m**.hoy (El Nivel de alerta es de **5,30m**). Se estacionaría próximo a los **7,00m**.

Pto. GUALEGUAYCHÚ el nivel subió de 3,20m el 15/abr a **4,14m**. hoy (El nivel de alerta es de **3,50m**). La suma de los efectos de crecida fluvial del río Uruguay con las continuadas crecidas en el estuario sostiene los niveles en el tramo inferior muy por encima de los de Alerta. La situación se mantendría en los próximos cinco días por lo menos.

Teniendo en cuenta la actual situación hidrológica de aguas altas y el pronóstico de abundantes lluvias, se prevé su sostenimiento y la probable generación de nueva crecida a partir de principios de la semana próxima, manteniendo la atención y el monitoreo permanente en el río Uruguay.

**Fuentes:** Prefectura Naval Argentina, Servicio de Hidrografía Naval, Comisión Técnica Mixta de Salto Grande, Entidad Binacional Yacyretá, EVARSA, COREBE, SSRRHH, Centro de Informaciones Meteorológicas FICH-UNL

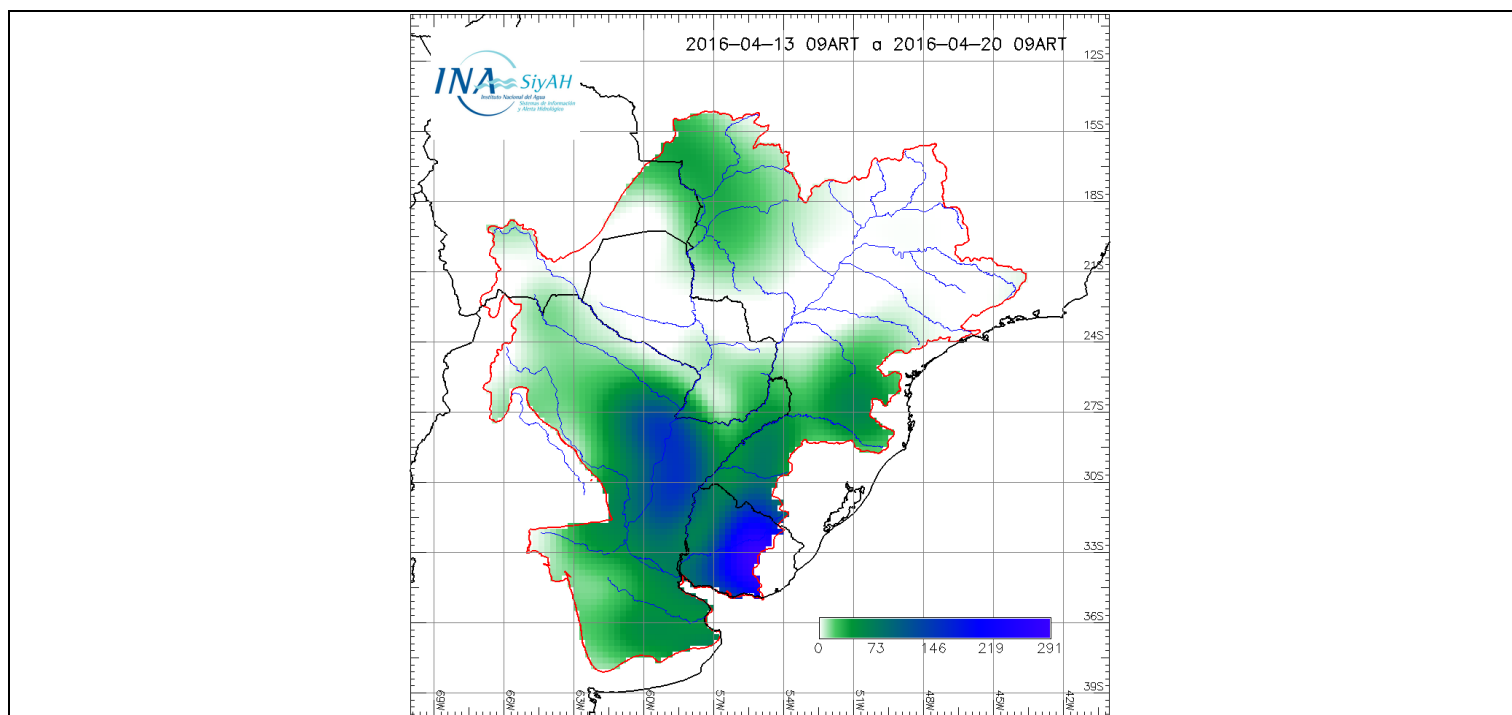
**EL PROXIMO MENSAJE COMPLETO SERA EMITIDO EL MIÉRCOLES 27 DE ABRIL DE 2016**

**SITUACIÓN METEOROLÓGICA**

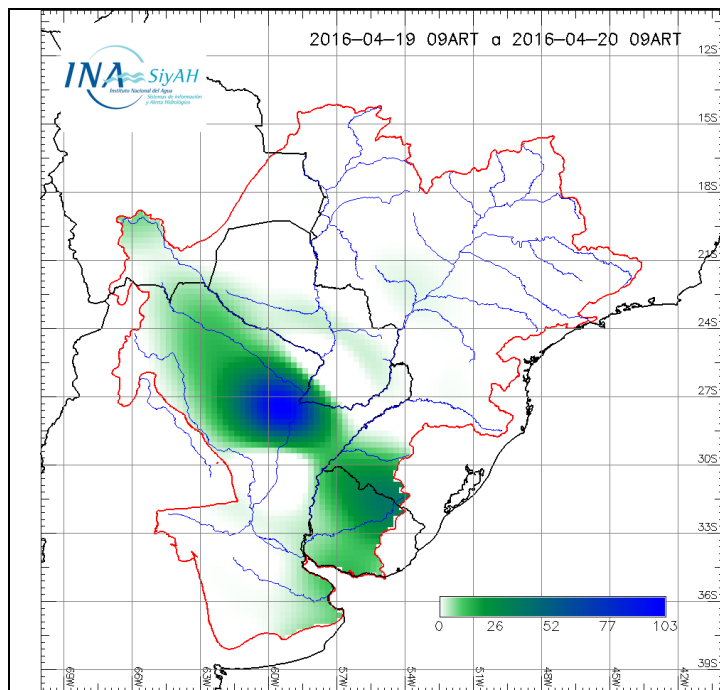
**MENSAJE N° 8184**  
20 de abril de 2016

**REGIÓN DE PRONOSTICO:** Cuencas de los Ríos Paraná, Paraguay, Uruguay

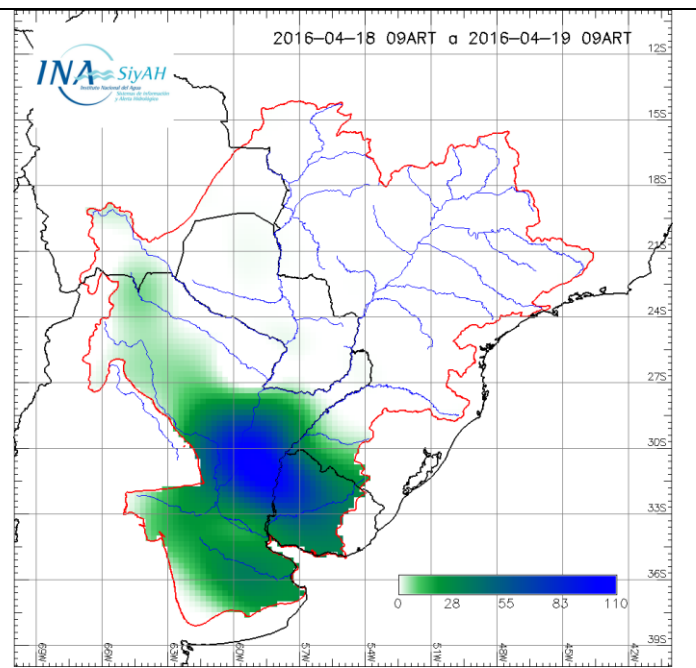
**Lluvias acumuladas en la última semana (información proveniente del Servicio Meteorológico Nacional).**



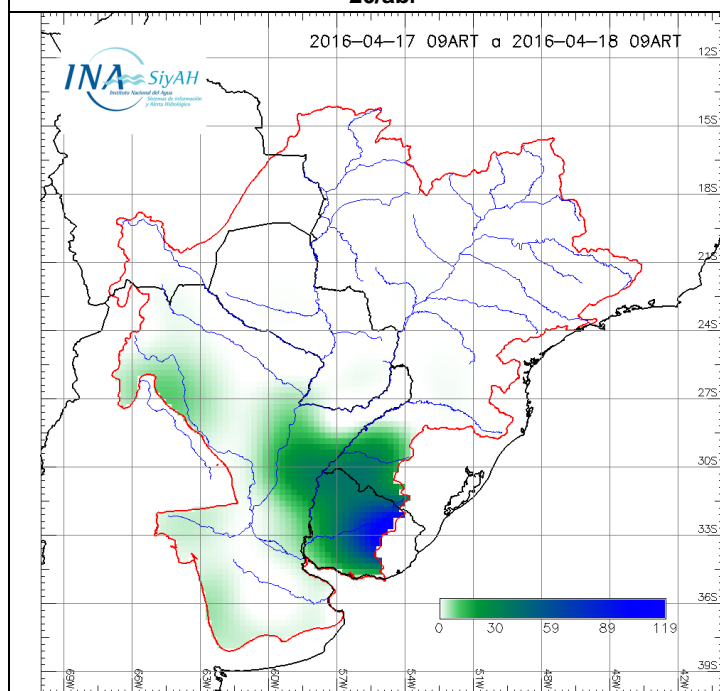
**Precipitación acumulada diaria**



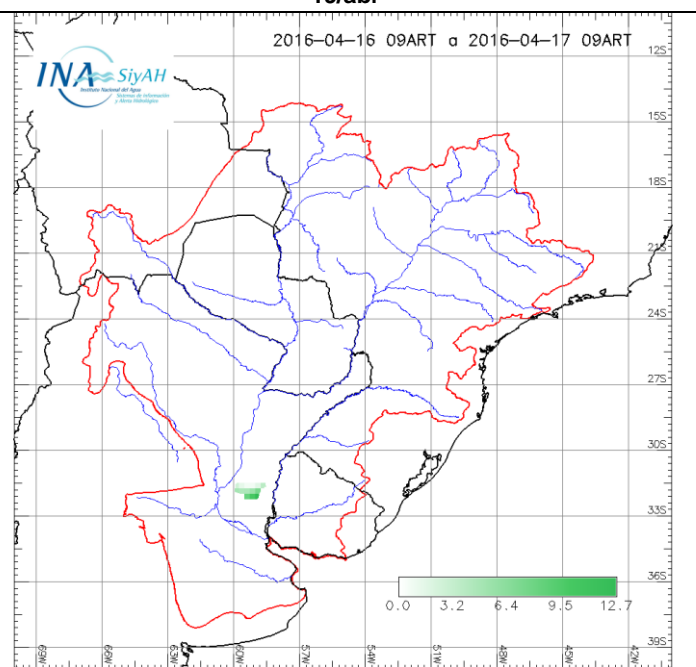
20/abr



19/abr



18/abr

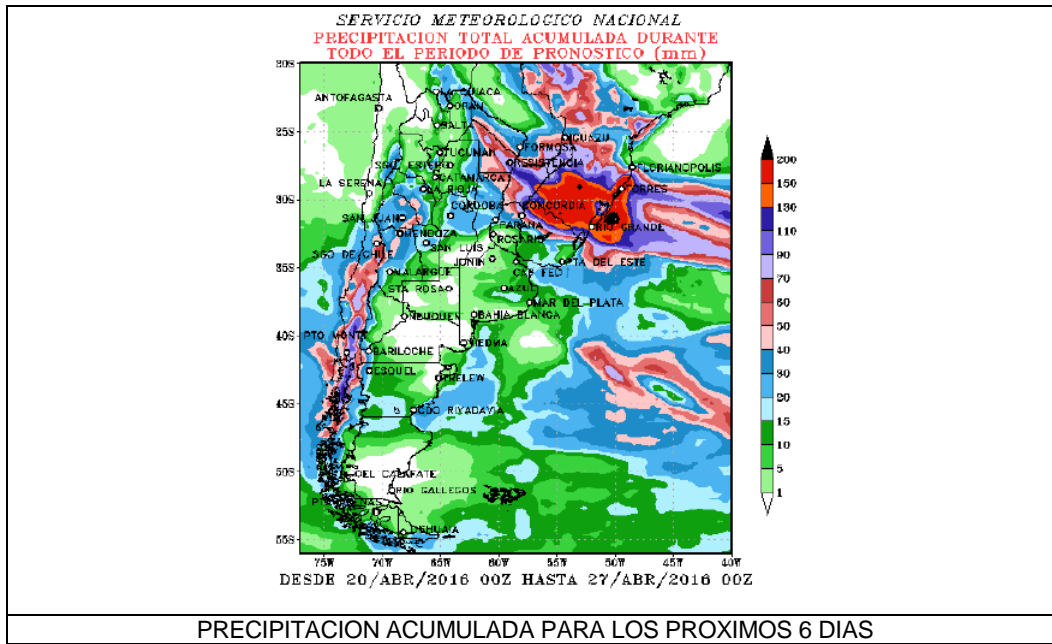


17/abr

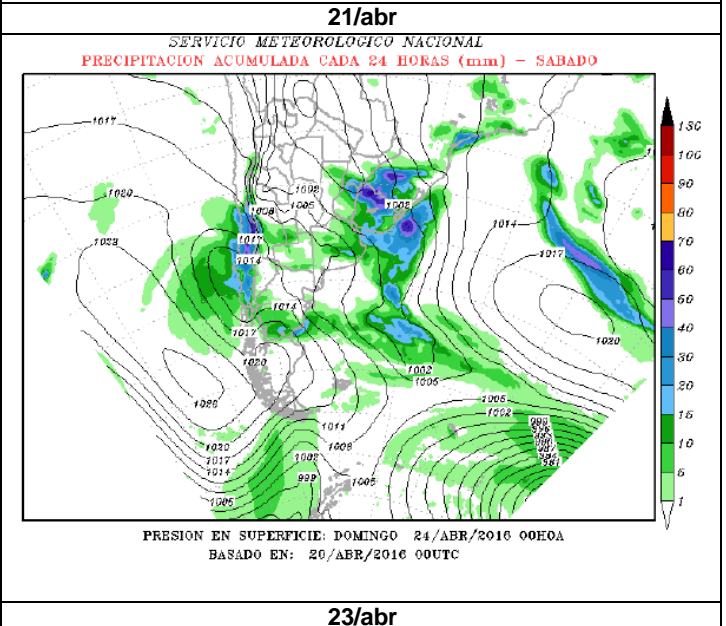
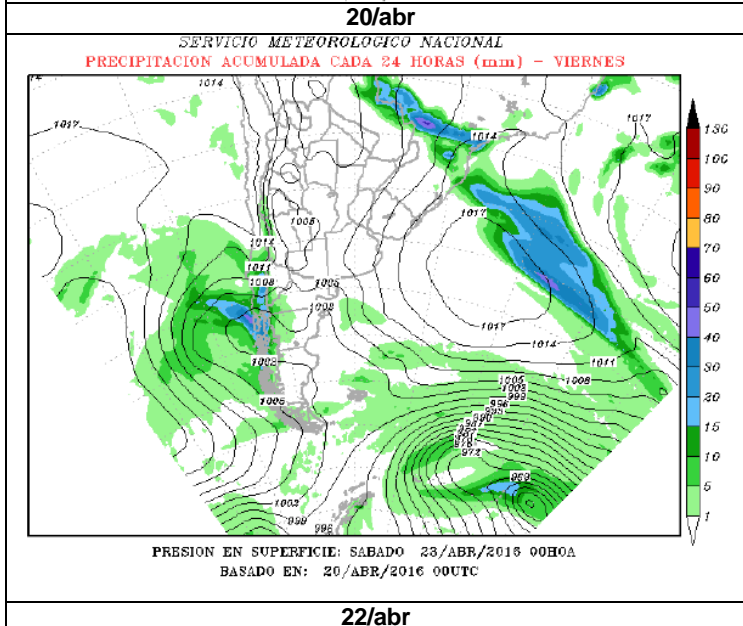
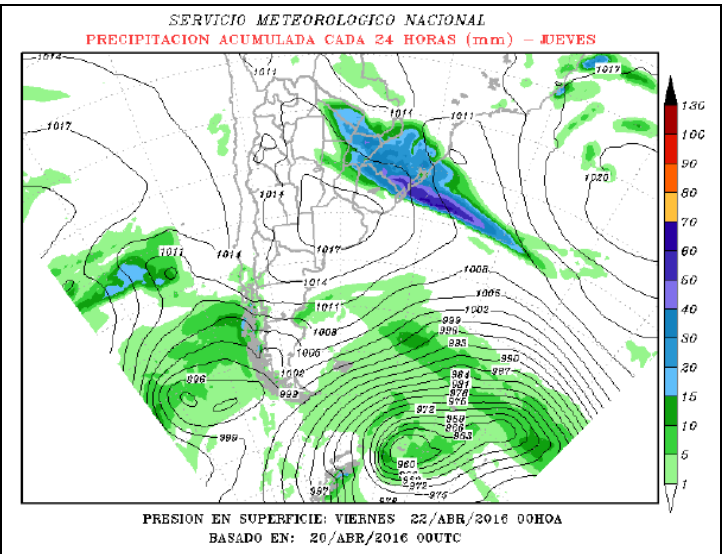
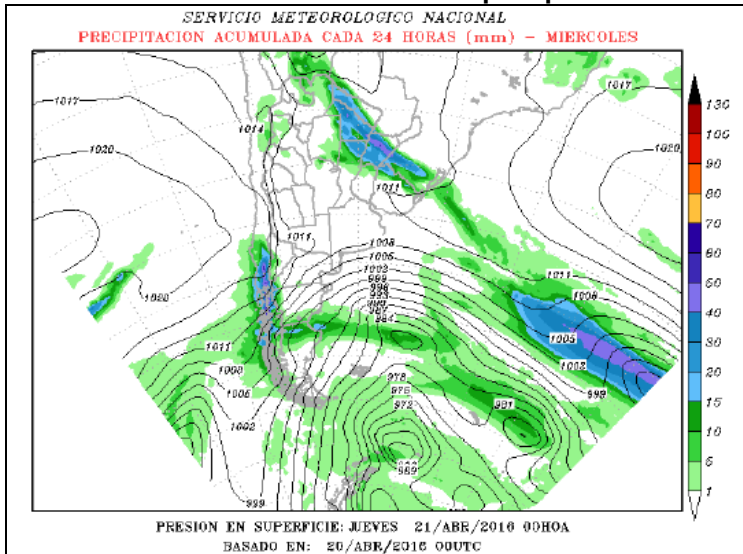
**Sobre el Litoral persiste una masa de aire templado, húmedo e inestable. Para los días miércoles y jueves se pronostica la generación de lluvias y tormentas de variada intensidad, con mejorías temporarias, que afectarán principalmente el centro-norte de Santa Fe y Entre Ríos, Corrientes, Misiones, Chaco, Formosa y cuenca del río Uruguay. Los totales de precipitación acumulada durante este periodo podrían superar localmente los 200 mm.**

**Para el día viernes se pronostican lluvias y tormentas en el centro-norte del Litoral, sudeste de Paraguay y cuencas de los ríos Uruguay, Iguazú y no regulada del Paraná.**

**Para el fin de semana se prevén nuevamente lluvias y tormentas en el centro-sur del Litoral y cuenca del río Uruguay.**

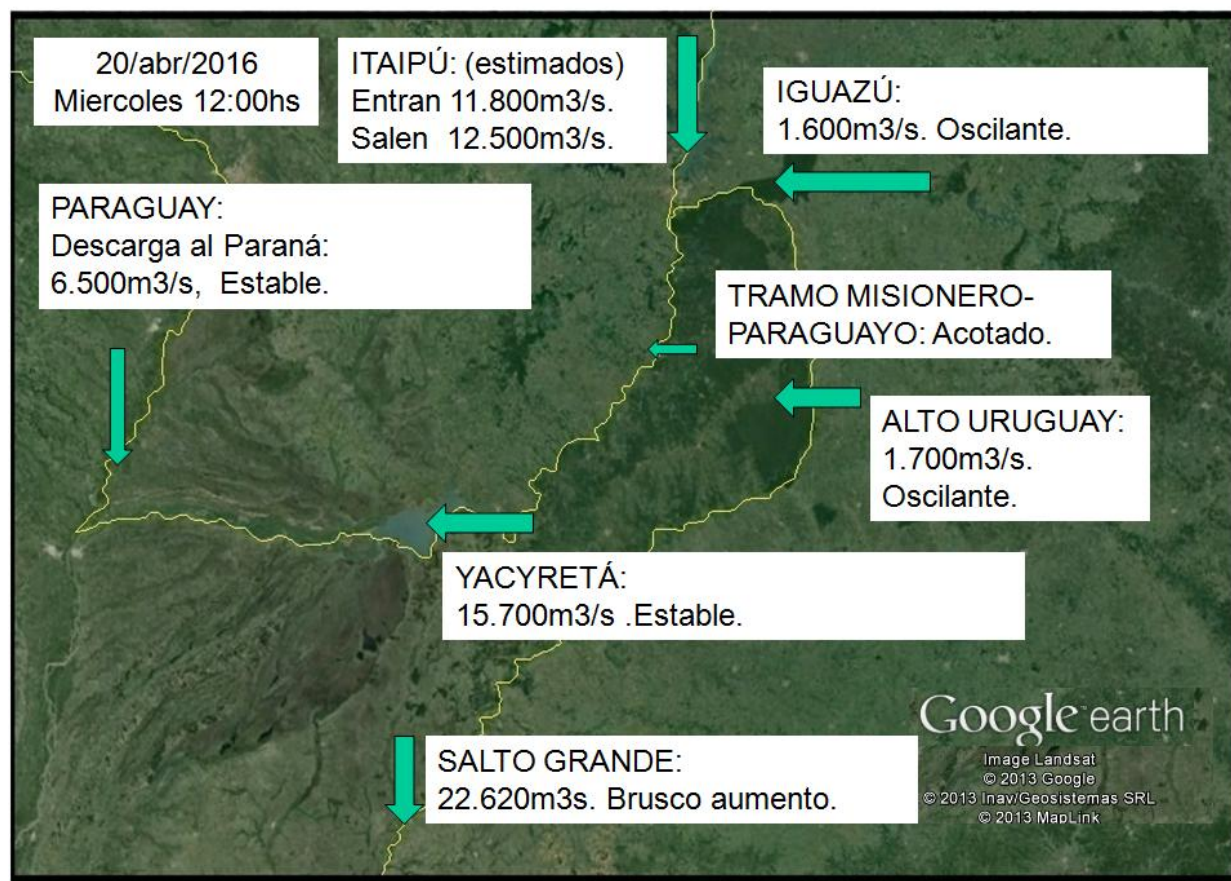


**Pronóstico de precipitación acumulada a 4 días de miércoles a sábado**



## SITUACIÓN DE ALERTA

### CAUDALES OBSERVADOS EN LAS SECCIONES MÁS IMPORTANTES



### RÍO PARANÁ EN BRASIL

### CAUDAL ESTABLE

No se registraron lluvias en la última semana. Se esperan lluvias leves para la próxima semana sobre la cuenca.

El caudal entrante a **Itaipú** (en **GUAIRA**, cola del embalse) descendió con fluctuaciones de 12.000m<sup>3</sup>/s el 15/abr a 10.800m<sup>3</sup>/s el 19/abr hoy su caudal es de 11.000m<sup>3</sup>/s . El caudal erogado por **ITAIPIÚ** fluctuó en la semana entre 12.000m<sup>3</sup>/s y 9.300m<sup>3</sup>/s. El caudal es hoy de 11.800m<sup>3</sup>/s.

Los niveles de embalse en alta cuenca siguen en valores normales para la época, sin tendencia definida. El aporte hacia el tramo del río Paraná compartido con Paraguay se encuentra estabilizado.

### RÍO IGUAZÚ

### CAUDAL OSCILANTE

Se registraron lluvias muy leves en la última semana. Se esperan lluvias leves a puntualmente moderadas sobre la cuenca.

El caudal en **CAPANEMA**, fluctuó en la semana entre 2.500m<sup>3</sup>/s y 1.600m<sup>3</sup>/s. El caudal es hoy de 2.300m<sup>3</sup>/s. En la entrada del río a la Argentina (**Andresito**), el caudal fluctuó entre 1.900m<sup>3</sup>/s y 1.200m<sup>3</sup>/s. El caudal es hoy de 1.500m<sup>3</sup>/s.

**No se espera repunte significativo en los próximos días.**

### RÍO PARANÁ EN TRAMO PARAGUAYO - ARGENTINO

### CAUDAL ESTABLE

Se registraron precipitaciones leves en la semana pasada. El pronóstico prevén lluvias leves a moderadas sobre la cuenca de aporte a este tramo.

En la **CONFLUENCIA** Paraná-Iguazú el caudal fluctuó en la semana entre 13.700m<sup>3</sup>/s el 13/abr y 15.200m<sup>3</sup>/s hoy. La lectura de escala de **Puerto IGUAZÚ** bajó con oscilaciones de un nivel máximo en la semana entre 15,30m el 13/abr a 14,70 el día 18/abr hoy el nivel es de 15.20m . (El nivel de alerta es **25,00m**). El aporte en ruta al tramo misionero-paraguayo se mantiene acotado, pero podría repuntar durante el próximo fin de semana.

El caudal entrante a **Yacyretá** disminuyo de un máximo semanal de 16.100m<sup>3</sup>/s el 13/abr. a 15.000m<sup>3</sup>/s el 19/abr hoy el caudal es de 15.700m<sup>3</sup>/s. La **descarga** también disminuyo levemente entre un máximo de 16.000m<sup>3</sup>/s a 15.300m<sup>3</sup>/s el 17/abr hoy su caudal es de 15.500m<sup>3</sup>/s..

### RÍO PARAGUAY

### TENDENCIA DESCENDENTE EN EL TRAMO INFERIOR

No se registraron precipitaciones significativas en la semana pasada. El pronóstico prevé lluvias leves a moderadas en la cuenca baja.

#### Información proveniente de ANA, Brasil:

La evolución de los niveles en nacientes y Pantanal sigue dentro de la franja normal para esta época del año.

En **PUERTO ESPERANÇA** el nivel subió de 3,86m el 08/abr a 3,89m el 15/abr. Se prevé un nivel de 3,96m el 22/abr. En **PUERTO MURTINHO** el nivel bajó de 6,16m el 08/abr a 5,93m el 15/abr. Se prevé un nivel de 5,66m el 22/abr.

#### INFORMACIÓN DE ANNP DE PARAGUAY:

En **BAHÍA NEGRA** a la altura de la descarga del Pantanal se mantuvo estable con un nivel de 4,44m hoy. En **CONCEPCIÓN** el nivel bajó gradualmente de 6,80m el 13/abr a 5,40m hoy.

#### Río Paraguay en Argentina:

En **PUERTO PILCOMAYO** nivel bajó en la semana de **6,64m a 6,37m** hoy. (Nivel de evacuación 6,00m).

En **FORMOSA**, el nivel también bajó de **8,31m a 8,16m** hoy. (Nivel de Alerta 7,80m-Nivel de evacuación 8,30m).

## RÍO PARANÁ EN TERRITORIO ARGENTINO

### TRAMO MEDIO E INFERIOR AFECTADO POR LLUVIAS

Las persistentes lluvias regionales concentradas sobre el norte de Entre Ríos y Corrientes continúan siendo determinantes de los ascensos observados en los últimos días en todo El pronóstico prevé la continuidad de las mismas condiciones en los próximos días.

**CORRIENTES:** el nivel bajó gradualmente en la semana de **5,56m a 5,27m** hoy. (Nivel de evacuación 7,00m-Nivel de alerta 6,50m).

**GOYA:** el nivel bajó con oscilaciones de **5,50m a 5,41m** el 17/abr hoy el nivel es de **5,45m**. (Nivel de evacuación 5,70m-Nivel de alerta 5,20m)

**LA PAZ:** el nivel bajo de **6,22m a 6,11m** el 19/abr hoy el nivel es 6,12m. (Nivel de evacuación 6,15m-Nivel de alerta 5,80m)

**SANTA FE:** el nivel bajo gradualmente de **6,28m a 6,04m** hoy (Nivel de alerta 5,30m-Nivel de evacuación 5,70m)

**ROSARIO:** el nivel subió oscilaciones de **5,32m** el 13/abr a **5,28m** hoy. (Nivel de alerta 5,00m-Nivel de evacuación 5,30m)

La evolución prevista en el corto plazo es la que se muestra en las siguientes tablas:

### Pronósticos a 5 y 10 días

	Nivel Hoy (*) (m)	Altura Media ABRIL (1991 / 2015) (m)	Nivel de Alerta (m)	Nivel de Evacuación (m)	Pronóstico (m) para el 25-Apr-2016			Estado	Pronóstico (m) para el 30-Apr-2016			Estado
	20-Apr-2016	(m)	(m)	(m)								
CORRIENTES	5.27	4.13	6.50	7.00	5.13	5.23	5.33		5.08	5.32	5.56	
BARRANQUERAS	5.28	4.12	6.00	6.50	5.12	5.24	5.36		5.08	5.31	5.54	
GOYA	5.45	4.18	5.20	5.70	5.18	5.32	5.46	A	5.02	5.24	5.46	A
RECONQUISTA	5.16	3.93	5.10	5.30	4.82	4.98	5.14		4.66	4.87	5.08	
LA PAZ	6.12	4.58	5.80	6.15	5.85	6.03	6.21	A	5.63	5.83	6.03	A
PARANÁ	5.61	3.61	4.70	5.00	5.12	5.32	5.52	E	4.93	5.13	5.33	E
SANTA FE	6.04	4.03	5.30	5.70	5.51	5.71	5.91	E	5.27	5.47	5.67	A
ROSARIO	5.28	3.78	5.00	5.30	4.93	5.13	5.33	A	4.79	4.99	5.19	

\* A \*\*:Valores que superan el nivel de alerta      \* E \*\*:Valores que superan el nivel de evacuación      (\*): Dato de las 00:00hs  
 \* s/d \*\*:Sin dato.      Se indica el rango de confiabilidad del pronóstico

### Tramo Inferior y Delta del Río Paraná

	Registro Hoy (m)	Promedio semana al 13/ABR	Promedio Semana al 20/ABR	Diferencia (cm)	Referencia Histórica (*)	Promedio esperado para el mes de ABRIL	Promedio esperado para el mes de MAYO
Diamante	5,97	6,01	6,02	0,01	1,89	5,85	5,31
Victoria	6,25	5,67	6,06	0,39	1,96	5,86	5,62
S, Nicolás	4,86	4,46	4,81	0,35	1,81	4,59	4,41
Ramallo	4,80	4,32	4,73	0,41	2,03	4,47	4,23
San Pedro	4,58	3,91	4,41	0,50	2,28	4,15	3,98
Baradero	4,54	3,70	4,34	0,64	2,52	4,03	3,80
Zárate	2,45	1,94	2,05	0,11	1,09	1,80	1,80
Paranacito	3,79	3,05	3,48	0,43	1,92	3,28	2,96

Ibicuy	3,30	2,62	3,10	0,48	2,06	2,87	2,77
Pto, Ruiz	5,86	5,03	5,72	0,69	3,10	5,21	4,34

(\*): Diferencia (en metros) entre el último promedio semanal y el promedio de las alturas medias de la respectiva semana en los últimos 25 años

#### Pronósticos de Mediano Plazo (m)

Estación	30/abr/2016	15/may/2016	31/may/2016
Rosario	5,00	4,95	5,20
Victoria	6,05	5,65	5,30
San Pedro	4,25(*)	3,95(*)	3,80(*)
Ibicuy	3,00(*)	2,45(*)	2,60(*)

(\*): Promedio de la semana dependiente fuertemente de los efectos de corto plazo por marea

### RÍO SALADO EN SANTA FE

La Dirección General de Servicios Técnicos Específicos del Ministerio de Infraestructura y Transporte de la Provincia de Santa Fe informa hoy que las lluvias sobre la cuenca inferior mantienen los niveles en el tramo inferior del río muy por encima de los respectivos niveles de alerta. No se espera aún un descenso franco de los niveles, dada la perspectiva meteorológica.

### RÍO PARANÁ INFERIOR Y DELTA

La inusual repetición de crecidas en el estuario se suma a los efectos de las persistentes lluvias sobre el tercio sur del Litoral, agravando la condición de aguas altas. El Delta Inferior no retornará a valores normales de nivel en lo que resta de abril y probablemente durante todo el mes de mayo.

### RÍO URUGUAY

#### **NUEVO PULSO DE CRECIDA SOBRE EL EMBALSE**

*Las lluvias se concentraron sobre la cuenca inferior, con valores de hasta 200 mm y entre 40-80 mm en la cuenca media-alta.*

*El pronóstico meteorológico prevé la continuidad de tiempo inestable con tormentas sobre la misma región.*

En el **SOBERBIO** el caudal fluctuó en la semana entre 2.100m<sup>3</sup>/s el 15/abr y 1.700m<sup>3</sup>/s hoy. En **SAN JAVIER** el caudal descendió de un máximo en la semana de 2.400m<sup>3</sup>/s el 16/abr a un mínimo de 1.500m<sup>3</sup>/s el 19/abr hoy el caudal es de 1.600m<sup>3</sup>/s.

En **SANTO TOMÉ** el caudal fluctuó en la semana entre un máximo de 3.700m<sup>3</sup>/s el 16/abr a un mínimo de 2.100m<sup>3</sup>/s hoy.

**PASO DE LOS LIBRES:** el caudal aumentó de un mínimo de 5.700m<sup>3</sup>/s el 13/abr a un máximo de 7.900m<sup>3</sup>/s hoy.

El Aporte Total al embalse de **SALTO GRANDE** ascendió de 9.600m<sup>3</sup>/s el 13/abr a 21.500m<sup>3</sup>/s hoy. La **descarga** también aumento de 9.500m<sup>3</sup>/s el 13/abr a 16.200m<sup>3</sup>/s hoy.

**CONCORDIA** el nivel subió fuertemente de un mínimo semanal **8,30m** el 13/abr. a **11,68m** hoy. (El nivel de alerta es de **11,00m**).

**CONCEPCIÓN DEL URUGUAY:** el nivel subió con oscilaciones de 4,90m el 14/abr a **5,69m** hoy (El Nivel de alerta es de **5,30m**). Pto. **GUALEGUAYCHÚ** el nivel subió de 3,20m el 15/abr a **4,02m** ayer, hoy el nivel es de **3,94m**. (El nivel de alerta es de **3,50m**). La suma de los efectos de crecida fluvial del río Uruguay con las continuadas crecidas en el estuario sostiene los niveles en el tramo inferior muy por encima de los de Alerta. La situación se mantendría en los próximos cinco días por lo menos.

**Fuentes:** Prefectura Naval Argentina, Servicio de Hidrografía Naval, Comisión Técnica Mixta de Salto Grande, Entidad Binacional Yacyretá, EVARSA, COREBE, SSRRHH, Centro de Informaciones Meteorológicas FICH-UNL

**EL PROXIMO MENSAJE COMPLETO SERA EMITIDO EL MIÉRCOLES 27 DE ABRIL DE 2016**



**NIVELES HIDROMETRICOS (cm) (02:00hs)**

FECHA: 20/04/2016

ESTACION	LECTURA (cm)	VAR. DIARIA	NIVEL ALERTA	NIVEL EVAC.	ESTACION	LECTURA (cm)	VAR. DIARIA	NIVEL ALERTA	NIVEL EVAC.	ESTACION	LECTURA (cm)	VAR. DIARIA	NIVEL ALERTA	NIVEL EVAC.
<b>RIO IGUAZU</b>														
ANDRESITO	112	28	1050	1350	IGUAZU	1520	30	2500	4000					
<b>RIO PARAGUAY</b>														
PILCOMAYO	637	-5	535	600	FORMOSA	816	-4	780	830	BERMEJO	698	-2	650	700
ISLA DEL CERRITO	S/E	----	620	680										
<b>RIO PARANA</b>														
LIBERTAD	1530	40	2900	3100	ELDORADO	1260	20	2100	2300	POSADAS	1030	0	1100	1200
ITUZAINGO	170	0	350	400	ITA IBATE	310	0	700	750	ITATI	482	-5	680	750
CORRIENTES	527	-12	650	700	BARRANQUERAS	528	0	600	650	BELLA VISTA	544	-2	600	640
GOYA	545	3	520	570	RECONQUISTA	516	6	510	530	ESQUINA	533	5	500	540
LA PAZ	612	1	580	615	SANTA ELENA	620	2	690	725	PARANA	561	3	470	500
SANTA FE	604	-5	530	570	DIAMANTE	597	1	530	550	ROSARIO	528	-2	500	530
<b>DELTA DEL PARANA</b>														
V. CONSTITUCION	503	-7	400	450	SAN NICOLAS	486	-4	420	500	RAMALLO	480	2	350	400
VICTORIA	625	5	460	490	IBICUY	330	0	280	310	PARANACITO	379	9	230	260
SAN PEDRO	458	6	340	360	BARADERO	454	9	280	310	ZARATE	245	-15	200	220
ESCOBAR	150	-80	300	350	CAMPANA	200	-50	220	245	SAN FERNANDO	100	-130	300	350
<b>RIO URUGUAY</b>														
PEPIRI MINI	280	-1	-----	-----	EL SOBERBIO	192	22	-----	-----	ALBA POSSE	150	20	-----	-----
PANAMBI	180	0	-----	-----	SAN JAVIER	201	6	800	1000	PTO. CONCEPCIÓN	212	-4	1550	1650
GARRUCHOS	232	-19	1200	1400	SANTO TOME	370	-82	1050	1200	ALVEAR	526	-14	950	1100
PASO LIBRES	570	26	750	850	MONTE CASEROS	512	44	750	850	S. GRANDE ARR.	3483	63	3550	3600
S.GRANDE ABAJO	1437	141	1730	1780	CONCORDIA	1168	206	1100	1250	COLON	S/E	-----	710	790
CONC. URUGUAY	569	51	530	630	P. GUALEGUAYCHU	394	-8	350	380	B. GUALEGUAYCHU	370	-8	290	315

FUENTES: PREFECTURA NAVAL ARGENTINA - COMISION TECNICA MIXTA SALTO GRANDE - ENTIDAD BINACIONAL YACYRETÁ

**CAUDALES HIDROMETRICOS (m3/s)**

FECHA: 20/04/2016

ESTACION	VALOR CALCULADO	ESTACION	VALOR CALCULADO	ESTACION	VALOR CALCULADO
ANDRESITO	1512	YACYRETÁ EROG.	15500	SANTO TOME	2140
PILCOMAYO	6421	CORRIENTES	23968	PASO DE L' LIBRES	7930
				APORTE S.GRANDE	21443