



# Subsecretaría de Recursos Hídricos

## Instituto Nacional del Agua

### Sistema de Información y Alerta Hidrológico de la Cuenca del Plata

SITUACIÓN METEOROLÓGICA

MENSAJE N° 7189  
22 de febrero de 2012

#### REGIÓN DE PRONOSTICO: Cuencas de los Ríos Paraná, Paraguay, Uruguay y Bermejo

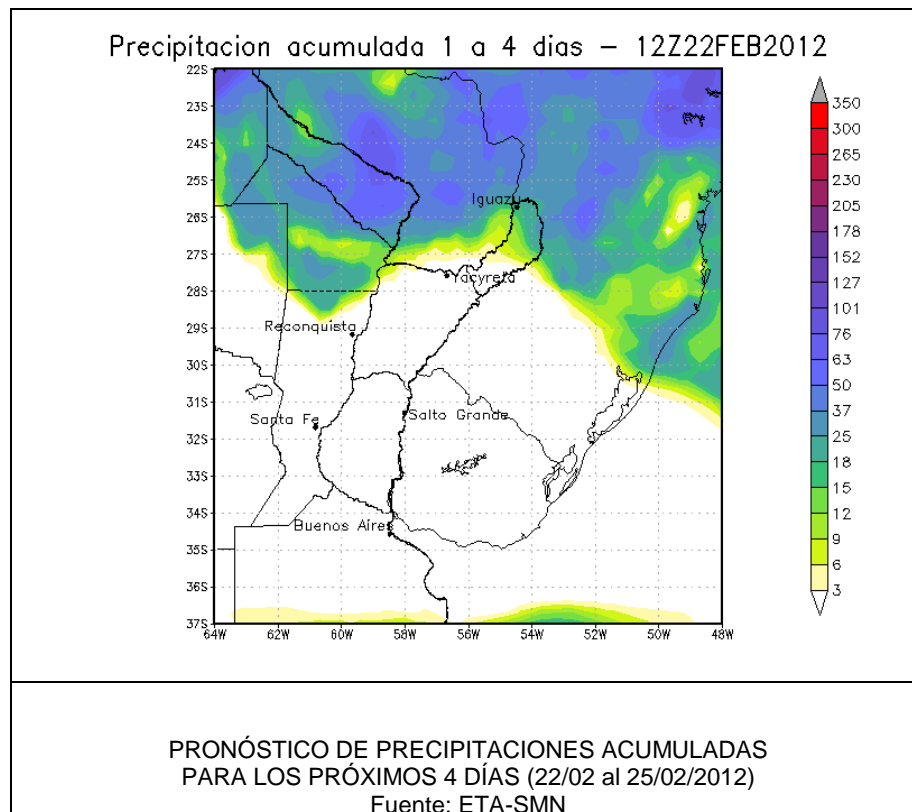
**Para los días miércoles y jueves:** Se pronostica nubosidad variable, condiciones de inestabilidad con probabilidad de precipitaciones y tormentas aisladas, con periodos de mejoramientos temporarios, en el norte del Litoral, noroeste argentino, sur de Bolivia, Paraguay y sur de Brasil.

**Para los días viernes y sábado:** Se prevé nubosidad variable, tiempo inestable con probables chaparrones y algunas tormentas, con mejoramientos temporarios, en el noroeste argentino, sur de Bolivia, Paraguay y sur de Brasil.

**Sobre la base de las fuentes consultadas se realiza el pronóstico de precipitaciones para los próximos cinco días (22/02/12 al 26/02/12):** Se prevé la ocurrencia de precipitaciones moderadas en el norte del Litoral, noroeste argentino, sur de Bolivia, Paraguay y sur de Brasil.

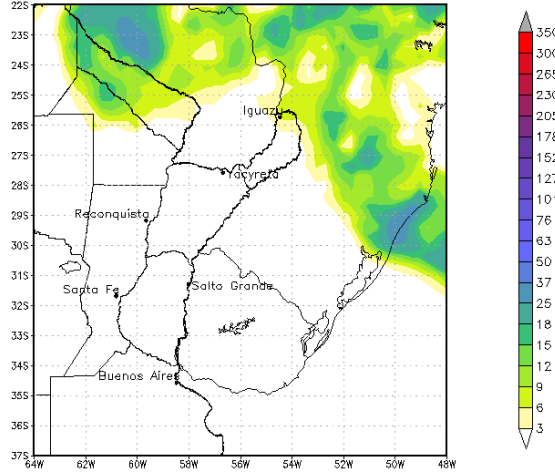
**Tendencia para los siguientes cinco días (27/02/12 al 02/03/12):** Se espera un patrón de precipitaciones leves en la Cuenca del Plata y moderadas en el noroeste argentino.

**Fuentes:** Servicio Meteorológico Nacional (Argentina) - National Centers of Environmental Prediction (NCEP/NOAA EEUU) - Centro de Previsão de Tempo e Estudos Climáticos (CPTEC/INPE/MCT - Brasil) - Instituto Nacional de Meteorología (INMET/MAPA – Brasil) – SENAMHI (Bolivia).



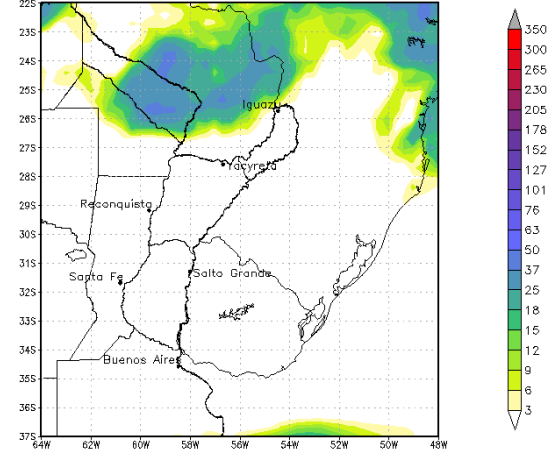
**Pronóstico de precipitación acumulada a 4 días entre miércoles y sábado**

Precipitación acumulada en 24 horas – 12Z22FEB2012



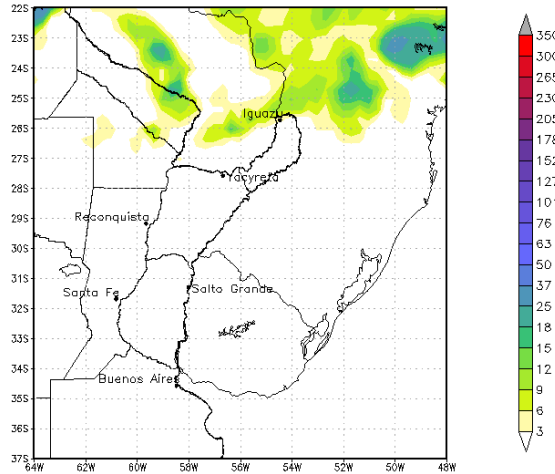
**22/feb.**

Precipitación acumulada en 24 horas – 00Z23FEB2012



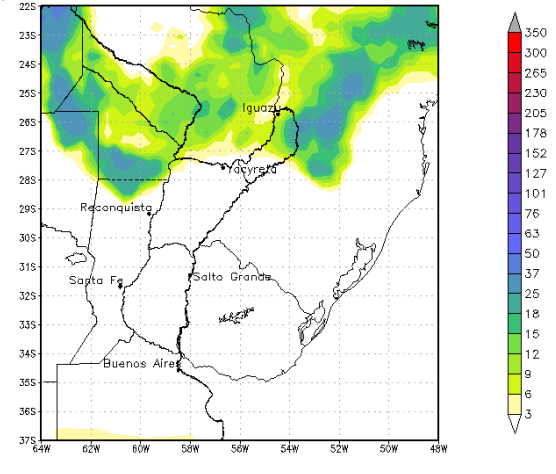
**23/feb.**

Precipitación acumulada en 24 horas – 00Z24FEB2012

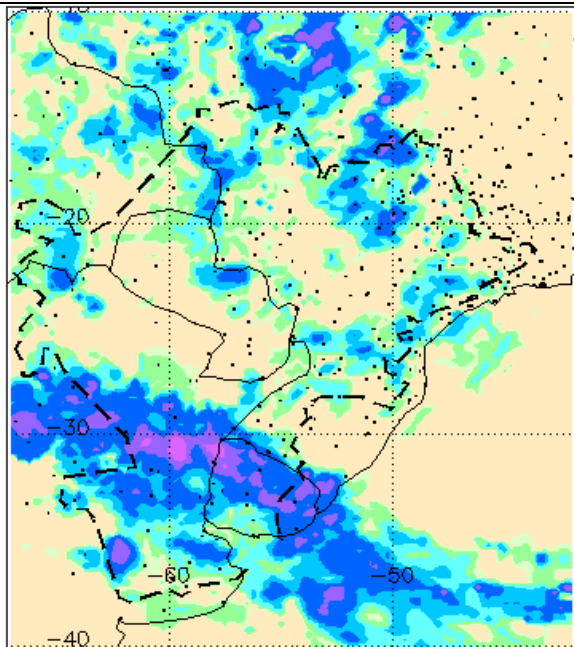


**24/feb.**

Precipitación acumulada en 24 horas – 00Z25FEB2012



**25/feb.**



**Estimación de precipitación diaria con información satelital**

**22/feb/2012**

**Desde 21/feb a las 09:00hs  
Hasta 22/feb a las 09:00hs**

