



Sistema de Monitoreo y Alerta Hidrológico de la Cuenca del río Guauguay

Informe Hidrológico N° 115

13 de febrero de 2017

Región del alto y medio Guauguay

Escala fluviométrica de Rosario del Tala

Última marca = 3.7 m (13/02). Repunte en curso con posibilidad de excedencia del nivel de banca llena. Nivel de alerta: amarillo.

La precipitación media areal acumulada desde el día 9/2 ha sido estimada en 96 mm, superando ampliamente las previsiones meteorológicas de mediados de la semana precedente. Así, ha dado lugar a la generación de un repunte con posibilidad de exceder el nivel de banca. A la vez, el pronóstico cuantitativo de precipitación ETA-SMN indica un acumulado medio areal de 33 mm para los próximos 6 días. Por el momento, y de acuerdo a este escenario meteorológico, el pico se ubicaría debajo del nivel de evacuación de planicie ($H_{pico} < 8.3$ m), hacia el día 19/2. Por otro lado, otros modelos numéricos (globales) exhiben montos más elevados considerando el mismo horizonte temporal (6 días) y, además, brindan señales sugiriendo la ocurrencia de eventos significativos hacia el 23/2. Luego, también es posible que la situación pueda intensificarse hacia la semana próxima.

Región del bajo Guauguay

Escala fluviométrica de Puerto Ruiz

Nivel hidrométrico en ascenso. Posible ascenso sostenido, aun por debajo de los niveles de alerta. Última marca = 2.4 m (13/02). Nivel de alerta: verde.

La precipitación media areal acumulada desde el día 9/2 ha alcanzado la marca de 177 mm. Así, se ha generado un apreciable excedente hídrico sobre el área de aporte local a la sección del río Guauguay en Puerto Ruiz y el nivel hidrométrico ha empezado a exhibir una franca tendencia al ascenso, la cual posiblemente persista durante los próximos días. A la vez, considerando el efecto combinado entre los actuales aportes locales y el escenario previsto para el Alto y Medio Guauguay, el nivel hidrométrico podría aproximarse y superar la marca de 3 m, persistiendo esta situación durante la semana próxima. Por otro lado, el pronóstico cuantitativo de precipitación ETA-SMN indica un monto medio areal cercano a 36 mm, para los próximos 6 días. A la vez, otros modelos numéricos (globales) exhiben un monto acumulado mayor para el mismo horizonte temporal y sugieren la ocurrencia de eventos significativos hacia el 23/2. Por tanto, considerando todos estos factores es muy posible que la tendencia al ascenso sea persistente durante los días venideros y en la semana próxima, con chances significativas de aproximarse y superar la marca de 3 m.

Fuentes: Servicio Meteorológico Nacional (Argentina), Dirección de Hidráulica de la provincia de Entre Ríos.

El próximo informe será emitido el 27/02/2017 *

*A excepción que el monitoreo de variables hidrológicas indique un cambio significativo en la condición de nivel de alerta de alguna de las regiones de pronóstico.

Índice de figuras

1. Mapa de lluvia acumulada semanal y pronóstico a 6 días (mm) (a: red de estaciones meteorológicas automáticas; b: Lluvia acumulada ETA-SMN. Fecha de inicialización: 2017-02-13 00:00 UT. Ventana de pronóstico 2017-02-13 12:00 UT a 2017-02-18 12:00 UT) 2
2. Monitoreo del índice normalizado de agua (NDWI) a partir de imágenes MODIS . . . 3
3. Hidrograma y hietograma a paso diario, situación antecedente (EMAs, Q obsevado) y pronóstico a 7 días (ETA-SMN, Q simulado), para el río Gualeguay en Rosario del Tala 4

Figura 1. Lluvia acumulada semanal y pronosticada a 6 días ETA-SMN (mm)

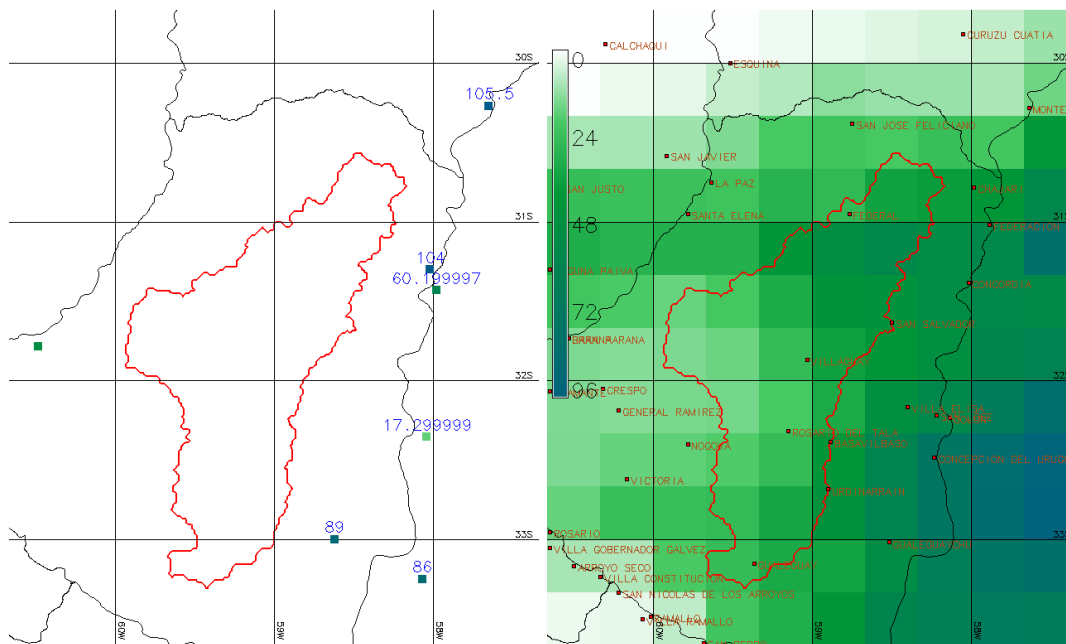
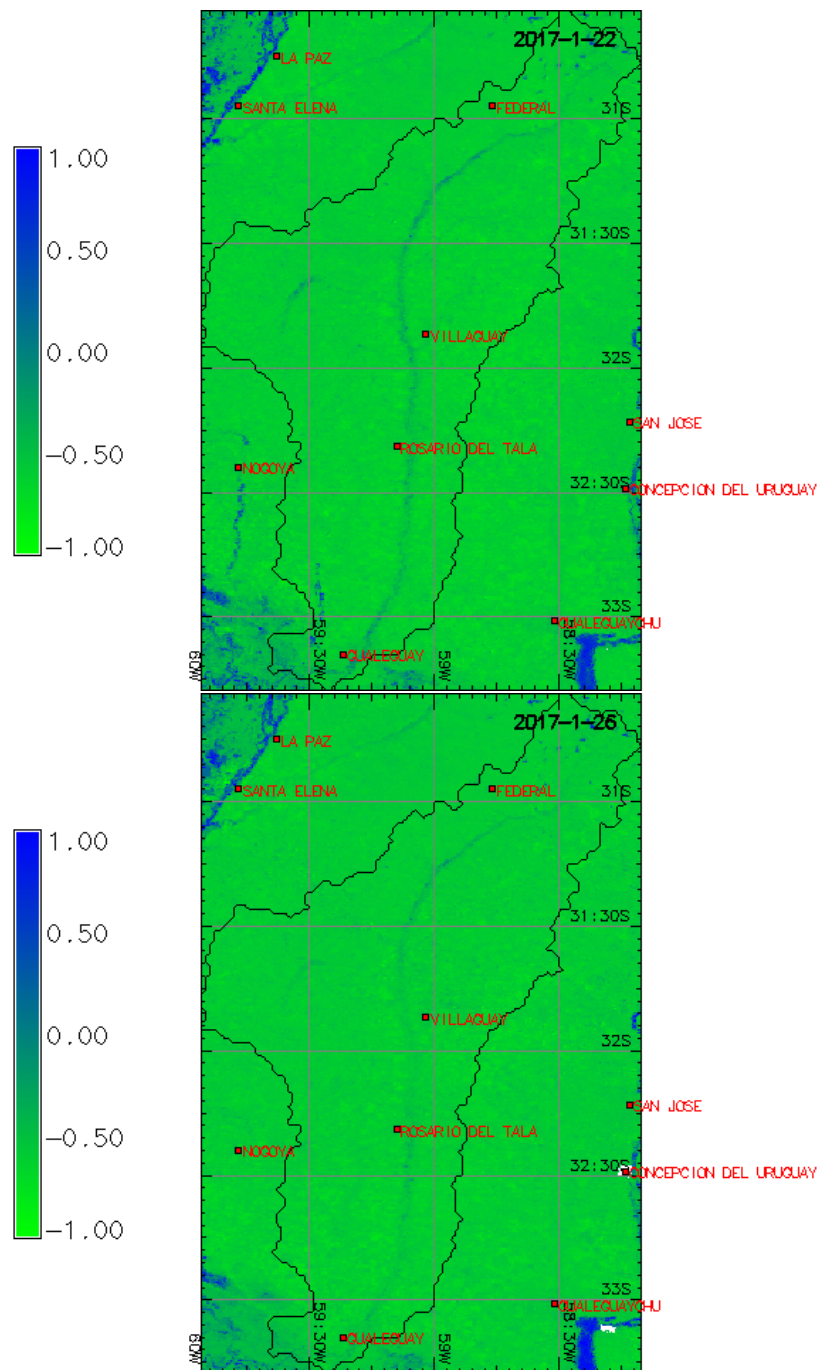


Figura 2. Monitoreo NDWI MODIS (Superficie Inundada = $NDWI > 0$)



En blanco se resalta la cobertura nubosa

Producto elaborado sobre la base de datos cedidos por LPDAAC-USGS (EEUU)

Figura 3. Hidrograma y hietograma antecedentes y pronóstico.

