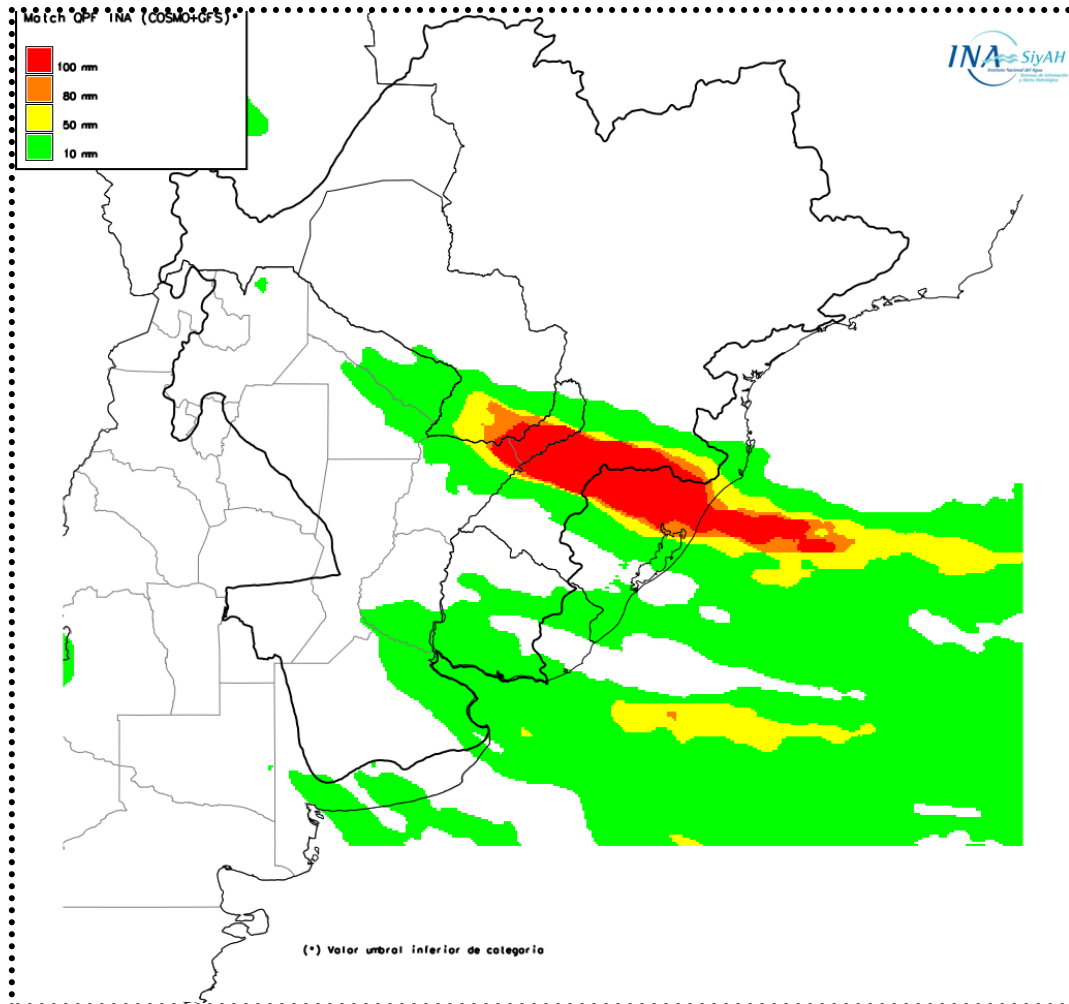


Mapa del Consenso de Salidas de los Modelos de Previsión Numérica de Precipitación

(2024-05-02 a 2024-05-07)



La imagen muestra el Mapa de Consenso de Productos de Modelos de Previsión Numérica de precipitación disponibles en el Sistema de Manejo de datos y productos del Alerta Hidrológico de la Cuenca del Plata (GFS-SMN, Argentina y COSMO-INMET, Brasil). Se representa categóricamente a las áreas en donde las previsiones de modelos numéricos coinciden sobre valores umbrales de 10 mm, 50 mm, 80 mm y 100 mm. Intervalo de análisis: 2024-05-02 a 2024-05-07. Se señalan precipitaciones abundantes sobre la margen sur de la cuenca alta del río Uruguay, así como sobre las áreas de aporte al tramo San Javier - Alvear. También persisten las señales de precipitaciones moderadas o abundantes sobre el aporte al tramo Confluencia - Corrientes en el río Paraná.

Los productos de consenso de estos modelos numéricos pueden descargarse en <https://alerta.ina.gov.ar/ina/05-MATCH/>

SITUACIÓN GENERAL DE LA CUENCA

Para los próximos 5 días se esperan precipitaciones abundantes sobre la margen sur de la cuenca alta del río Uruguay y sobre el aporte al tramo San Javier - Alvear, por ambas márgenes. Para la cuenca baja el consenso de previsiones disponibles es más bajo, con probables lluvias moderadas o abundantes sobre la afluencia por margen izquierda al tramo inferior. Por otro lado, se prevén precipitaciones moderadas o abundantes sobre las áreas de aporte al tramo Confluencia - Corrientes, en el río Paraná, con mayor notoriedad en la ruta Confluencia - Yacyretá.

Consecuentemente, sobre el río Paraná el caudal afluente a **Yacyretá** persistirá en ascenso de punta en aguas medias altas (por encima de lo normal), sosteniendo la base en aguas medias (normal o levemente por encima de lo normal), por **incremento sostenido del aporte en la ruta Confluencia - Yacyretá**, en respuesta a las lluvias previstas. Asimismo, el **caudal erogado se sostendrá en aguas medias, levemente por encima del valor normal**. Así, se espera que continúen aumentando los valores de base y puntas sobre el tramo medio del río Paraná, en aguas medias o levemente por encima de lo normal sobre el tramo Corrientes - Goya y en ascenso gradual en aguas medias bajas hacia aguas medias, aguas abajo. Finalmente, considerando la previsión de lluvias sobre las **cuenca alta y media del río Uruguay, es significativa la probabilidad de observar repuntes en aguas altas sobre el tramo San Javier - Monte Caseros**.

SITIO	HOY	TENDENCIA A CORTO PLAZO
Puerto Guaira	6600 m3/s	Oscilaciones acotadas en aguas medias bajas (punta)/bajas (base)
Descarga Itaipu	5800 m3/s	Oscilante en aguas medias bajas (punta)/bajas (base)
Iguazú (Puerto Andresito)	650m3/s	Fuertemente regulado, con valores de base en aguas medias bajas
Afluente Yacyretá	16000 m3/s	En ascenso en punta, en aguas medias altas
Efluente Yacyretá	14900 m3/s	Erogación sostenida con descargas de aguas medias (punta levemente por encima de lo normal)
Corrientes	4,00 m	En ascenso, en aguas medias o levemente por encima de lo normal
Paraná	2,68 m	En ascenso, hacia aguas medias
Santa Fe	2,82 m	En ascenso, hacia aguas medias
Victoria	3,01 m	Oscilante/ascenso de base, hacia aguas medias
Rosario	2,55 m	Oscilante/ascenso de base, hacia aguas medias
San Javier	4,84 m	Oscilante/ascenso en aguas medias altas. Probabilidad de repunte en aguas altas, con probabilidad de aproximación o superación del nivel de alerta incrementándose a partir del 3/5
Santo Tomé	7,08 m	Oscilante/ascenso en aguas medias altas. Probabilidad de repunte en altas, con probabilidad de aproximación o superación del nivel de alerta incrementándose a partir del 4/5
Paso de los libres	6,20 m	Estabilizándose en aguas medias altas. Probabilidad de repunte en altas, con probabilidad de superación del nivel de alerta incrementándose a partir del 4/5

- Durante 2024/05/03 se actualizarán y publicarán nuevamente los pronósticos a 4 y 11 días y durante 2024/05/077 se actualizará a 7 y 14 días (tendencias centrales, máxima y mínima de nivel medio diario).

Para mayor seguimiento los productos operativos y experimentales de monitoreo, pronóstico y perspectiva pueden consultarse en:

- <http://ina.gob.ar/alerta/> (sitio del Alerta Hidrológico de CDP del INA)
- <https://alerta.ina.gob.ar/pub/mapa> (mapa web, productos puntuales y areales)
- <https://alerta.ina.gob.ar/a5/secciones> (series puntuales de observaciones y previsiones de nivel o caudal)
- <http://ina.gob.ar/alerta/index.php?seccion=10> (previsiones numéricas Delta del Paraná)

- Niveles de *aguas altas* son aquellos valores que se *igualan o exceden en el 5% o menos de los registros disponibles*, en el sitio de medición.
- Niveles de *aguas medias altas* son aquellos valores que se *igualan o exceden entre el 25% y el 5% de los registros disponibles*, en el sitio de medición (*por encima de los normales*).
- Niveles de *aguas medias* son aquellos valores que se *igualan o exceden entre el 75% y el 25% de los registros disponibles*, en el sitio de medición (*normales*).
- Niveles de *aguas medias bajas* son aquellos valores que se *igualan o exceden entre el 95% y el 75% de los registros disponibles*, en el sitio de medición (*por debajo de los normales*).
- Niveles de *aguas bajas* son aquellos valores que se *igualan o exceden en más del 95% de los registros disponibles*, en el sitio de medición.