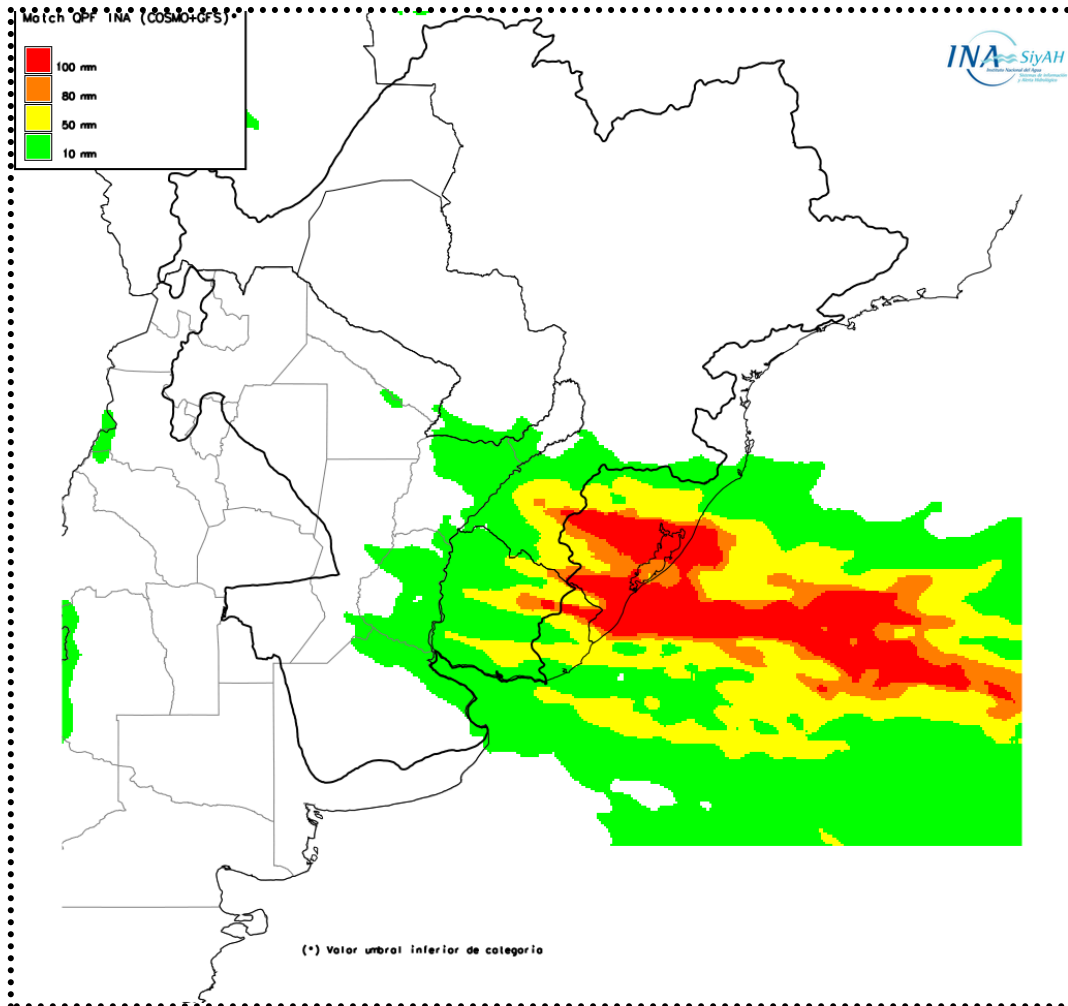


Mapa del Consenso de Salidas de los Modelos de Previsión Numérica de Precipitación

(2024-04-25 a 2024-04-30)



La imagen muestra el Mapa de Consenso de Productos de Modelos de Previsión Numérica de precipitación disponibles en el Sistema de Manejo de datos y productos del Alerta Hidrológico de la Cuenca del Plata (GFS-SMN, Argentina y COSMO-INMET, Brasil). Se representa categóricamente a las áreas en donde las previsiones de modelos numéricos coinciden sobre valores umbrales de 10 mm, 50 mm, 80 mm y 100 mm. Intervalo de análisis: 2024-04-25 a 2024-04-30.

Los productos de consenso de estos modelos numéricos pueden descargarse en <https://alerta.ina.gov.ar/ina/05-MATCH/>

SITUACIÓN GENERAL DE LA CUENCA

Para los próximos 5 días, se señalan precipitaciones leves o moderadas sobre el aporte a la ruta Confluencia - Corrientes, en el río Paraná. Para el aporte a los tramos medios e inferior se señalan mayoritariamente precipitaciones leves. En el río Uruguay se señalan precipitaciones moderadas sobre las cuencas afluentes por margen izquierda (oriente) a los tramos medio e inferior del río Uruguay, con probabilidad de observarse acumulados abundantes en algunos sectores de estas cuencas. Al respecto de esto último, es probable que las lluvias persistan en plazo de 5 - 10 días, incrementando los acumulados. Por último, se señalan precipitaciones leves o moderadas sobre ambas márgenes del estuario.

Consecuentemente, sobre el río Paraná el caudal erogado por Yacyretá hacia el tramo medio persistirá en ascenso de punta hacia marcas de aguas medias, a corto plazo. Asimismo, el aporte del río Paraguay se observa en punta/ oscilante en aguas medias bajas/aguas medias en el Puerto de Formosa, por combinación de efectos (leve ascenso estacional de base y con repunte significativo de la afluencia al tramo inferior por margen izquierda, este último con mayor efecto previsto hacia el 28/4, luego disminuyendo). Por tanto, se sostendrá el último incremento en los valores de base y puntas sobre el tramo medio del río Paraná, en aguas medias bajas hacia aguas medias, con mayor notoriedad sobre el tramo Corrientes - Goya. Por otro lado, en el río Uruguay continúa la probabilidad de puntas en aguas medias altas o altas, asociadas al desarrollo del tránsito de pulsos de crecida, con más probabilidad sobre la ruta Chapecó - Paso de los Libres y en plazo de 3 - 10 días (incrementándose durante la próxima semana).

SITIO	HOY	TENDENCIA A CORTO PLAZO
Puerto Guaira	8900 m3/s	Oscilante en aguas medias bajas
Descarga Itaipu	7500 m3/s	Recuperación de valores de base, en ascenso de punta en aguas medias bajas
Iguazú (Puerto Andresito)	2500 m3/s	Fuertemente regulado, en punta en aguas medias (por efecto de lluvias en cuenca baja), con valores de base en aguas medias bajas
Afluente Yacyretá	12700 m3/s	En ascenso, en aguas medias bajas a medias
Efluente Yacyretá	11400 m3/s	En ascenso, en aguas medias bajas a medias
Corrientes	3,00 m	Oscilante/en ascenso, en aguas medias bajas/medias
Paraná	2,22 m	En ascenso, en aguas medias bajas
Santa Fe	2,35 m	En ascenso, en aguas medias bajas
Victoria	2,86 m	Oscilante/ascenso de base, en aguas medias bajas
Rosario	2,19 m	Oscilante/ascenso de base, en aguas medias bajas
San Javier	4,30 m	Oscilante, en punta en aguas medias altas. Probabilidad de nuevo repunte, en aguas medias altas o altas (con mayor probabilidad en plazo 5 -10 días)
Santo Tomé	6,28 m	Oscilante, en aguas medias altas. Probabilidad de nuevo repunte, en aguas medias altas o altas (con mayor probabilidad en plazo 5 -10 días)
Paso de los libres	7,21 m	En descenso, estabilizándose en aguas medias altas. Probabilidad de nuevo repunte, en aguas medias altas o altas (con mayor probabilidad en plazo 5 -10 días)

- Durante 2024/04/26 se actualizarán y publicarán nuevamente los pronósticos a 4 y 11 días y durante 2024/04/29 se actualizará a 7 y 14 días (tendencias centrales, máxima y mínima de nivel medio diario).

Para mayor seguimiento los productos operativos y experimentales de monitoreo, pronóstico y perspectiva pueden consultarse en:

- <http://ina.gob.ar/alerta/> (sitio del Alerta Hidrológico de CDP del INA)
- <https://alerta.ina.gob.ar/pub/mapa> (mapa web, productos puntuales y areales)
- <https://alerta.ina.gob.ar/a5/secciones> (series puntuales de observaciones y previsiones de nivel o caudal)
- <http://ina.gob.ar/alerta/index.php?seccion=10> (previsiones numéricas Delta del Paraná)

- Niveles de *aguas altas* son aquellos valores que se *igualan o exceden en el 5% o menos de los registros disponibles*, en el sitio de medición.
- Niveles de *aguas medias altas* son aquellos valores que se *igualan o exceden entre el 25% y el 5% de los registros disponibles*, en el sitio de medición (*por encima de los normales*).
- Niveles de *aguas medias* son aquellos valores que se *igualan o exceden entre el 75% y el 25% de los registros disponibles*, en el sitio de medición (*normales*).
- Niveles de *aguas medias bajas* son aquellos valores que se *igualan o exceden entre el 95% y el 75% de los registros disponibles*, en el sitio de medición (*por debajo de los normales*).
- Niveles de *aguas bajas* son aquellos valores que se *igualan o exceden en más del 95% de los registros disponibles*, en el sitio de medición.