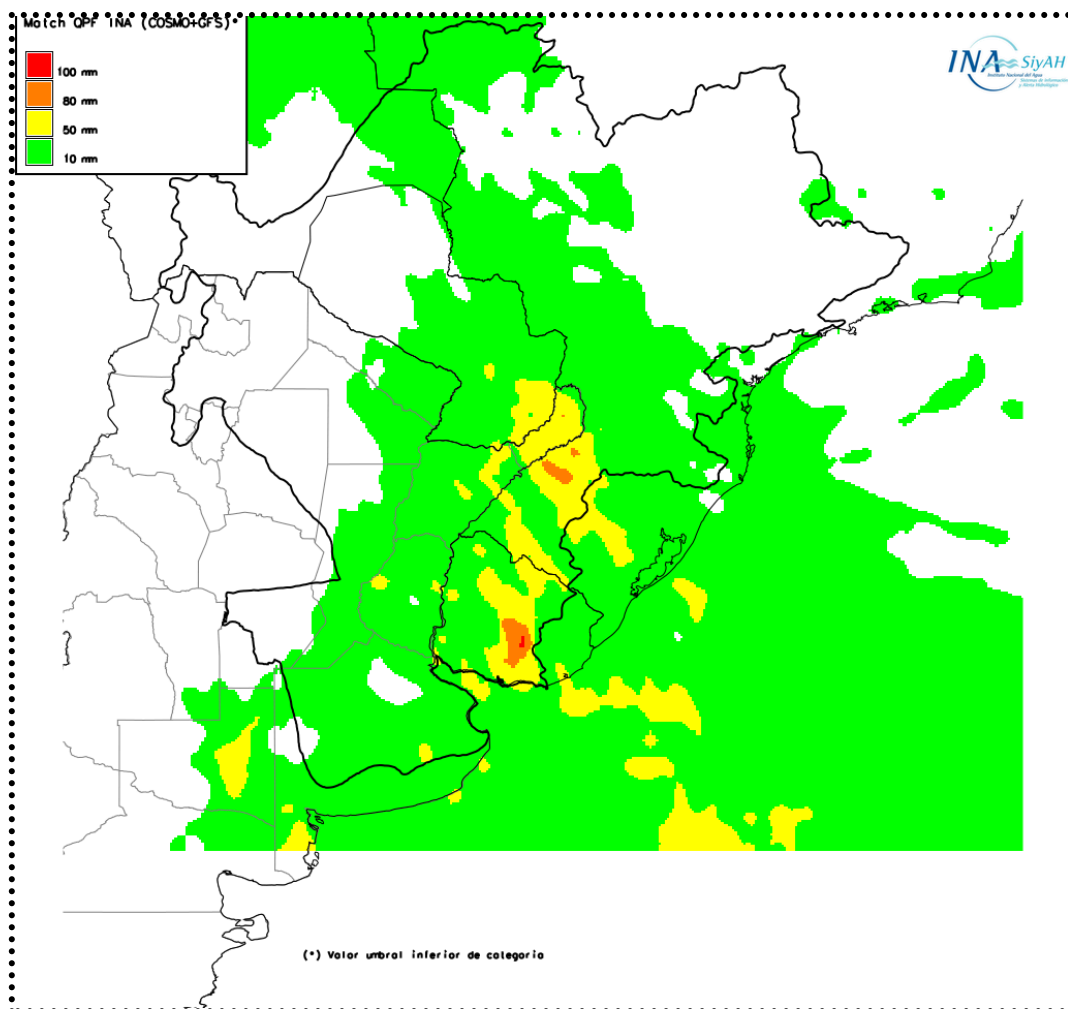


Mapa del Consenso de Salidas de los Modelos de Previsión Numérica de Precipitación
(2024-04-12 a 2024-04-17)



La imagen muestra el Mapa de Consenso de Productos de Modelos de Previsión Numérica de precipitación disponibles en el Sistema de Manejo de datos y productos del Alerta Hidrológico de la Cuenca del Plata (GFS-SMN, Argentina y COSMO-INMET, Brasil). Se representa categóricamente a las áreas en donde las previsiones de modelos numéricos coinciden sobre valores umbrales de 10 mm, 50 mm, 80 mm y 100 mm. Intervalo de análisis: 2024-04-15 a 2024-04-20.

Los productos de consenso de estos modelos numéricos pueden descargarse en <https://alerta.ina.gov.ar/ina/05-MATCH/>

SITUACIÓN GENERAL DE LA CUENCA

Para los próximos 5 días se esperan precipitaciones con acumulados moderados sobre toda la cuenca del río Uruguay con chances de ser abundantes sobre áreas de aporte al tramo medio e inferior. Por otra parte, se esperan precipitaciones moderadas en el área de aportes al tramo inferior del Río Iguazú. Asimismo, sobre la alta cuenca se esperan precipitaciones de variada distribución, más bien leves o moderadas, con los mayores montos probables sobre el sector no regulado, en el área de aportes directos a Itaipú .

En consecuencia, sobre el río Paraná a corto plazo se sostendría un leve incremento del caudal erogado hacia el tramo medio (Territorio Argentino), con aumento de los valores de base en Corrientes - Goya. Por otro lado, en el río Uruguay es significativa la probabilidad de repuntes aguas medias altas o altas, asociados al desarrollo del tránsito de pulsos de crecida ordinaria, sobre el tramo San Javier - Monte Caseros, con probabilidad de ser más intensos sobre la ruta Santo Tomé - Paso de los libres.

SITIO	HOY	TENDENCIA A CORTO PLAZO
Puerto Guaira	6300 m3/s	Regulado. Oscilante/estable en aguas bajas. Probabilidad de leve recuperación de aporte en ruta
Descarga Itaipu	4300 m3/s	Oscilante, en rango de aguas bajas
Iguazú (Puerto Andresito)	840 m3/s	Fuertemente regulado. En aguas medias (puntas)/medias bajas (base)
Afluente Yacretá	8000 m3/s	En rango de aguas bajas, con incremento de afluencia
Efluente Yacretá	7400 m3/s	En rango de aguas bajas, aumento de valores de base
Corrientes	2,11 m	Oscilante mayoritariamente en rango de aguas bajas, con aumento de valores de base
Paraná	1,37 m	En descenso gradual/oscilante, en aguas bajas
Santa Fe	1,63 m	En descenso gradual/oscilante, en aguas bajas
Victoria	2,70 m	En descenso gradual/oscilante, en aguas bajas
Rosario	1,71 m	En descenso gradual/oscilante, en aguas bajas
San Javier	2,12 m	Ascenso gradual de base. Probabilidad de repunte en aguas medias altas/altas
Santo Tomé	4,63 m	Ascenso gradual de base. Probabilidad de repunte en aguas medias altas/altas
Paso de los libres	4,70 m	Ascenso gradual de base. Probabilidad de repunte en aguas medias altas/altas

- Durante 2024/04/16 se actualizarán y publicarán nuevamente los pronósticos a 7 y 14 días y durante 2024/04/19 se actualizará a 4 y 11 días (tendencias centrales, máxima y mínima de nivel medio diario).

Para mayor seguimiento los productos operativos y experimentales de monitoreo, pronóstico y perspectiva pueden consultarse en:

- <http://ina.gob.ar/alerta/> (sitio del Alerta Hidrológico de CDP del INA)
- <https://alerta.ina.gob.ar/pub/mapa> (mapa web, productos puntuales y areales)
- <https://alerta.ina.gob.ar/a5/secciones> (series puntuales de observaciones y previsiones de nivel o caudal)
- <http://ina.gob.ar/alerta/index.php?seccion=10> (previsiones numéricas Delta del Paraná)

- Niveles de *aguas altas* son aquellos valores que se *igualan o exceden en el 5% o menos de los registros disponibles*, en el sitio de medición.
- Niveles de *aguas medias altas* son aquellos valores que se *igualan o exceden entre el 25% y el 5% de los registros disponibles*, en el sitio de medición (*por encima de los normales*).
- Niveles de *aguas medias* son aquellos valores que se *igualan o exceden entre el 75% y el 25% de los registros disponibles*, en el sitio de medición (*normales*).
- Niveles de *aguas medias bajas* son aquellos valores que se *igualan o exceden entre el 95% y el 75% de los registros disponibles*, en el sitio de medición (*por debajo de los normales*).
- Niveles de *aguas bajas* son aquellos valores que se *igualan o exceden en más del 95% de los registros disponibles*, en el sitio de medición.